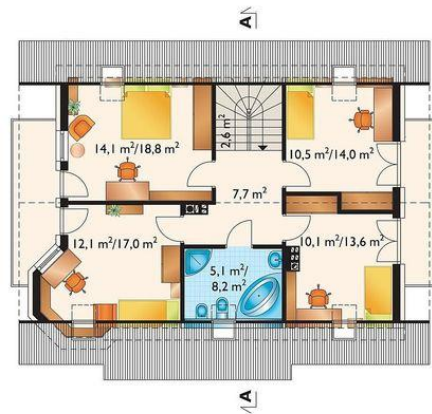




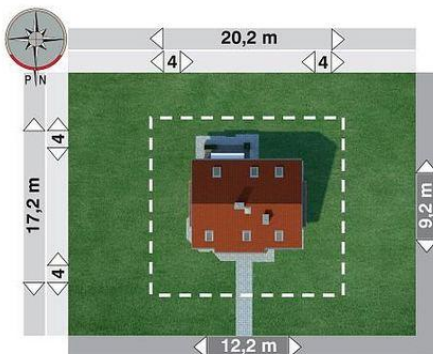
Projekt **AN FELA REX CE (DOM AO6-85)**



pokój dzienny = 20,7 m²
pokój = 12,6 m²
jadalnia = 9,2 m²
kuchnia = 7,6 m²
hol = 6,5 m²
sień = 4,3 m²
łazienka = 3,9 m²
wc = 2,0 m²
kotłownia = 0,0 m²
klatka schodowa = 0,0 m²
schowek = 0,0 m²



sypialnia = 14,1 m²
pokój = 12,1 m²
pokój = 10,5 m²
pokój = 10,1 m²
przedpokój = 7,7 m²
łazienka = 5,1 m²
klatka schodowa = 0,0 m²



Informacje

Wysokość budynku:	8,50 m	Typ zabudowy:	z poddaszem
Liczba pokoi:	6	Pow. całkowita:	243,90 m²
Pow. dachu:	178,50 m²	Pow. zabudowy:	104,10 m²
		Pow. użytkowa:	126,40 m²
		Kubatura:	648,70 m³
		Kąt nachylenia dachu:	40,00°
		Min. szerokość działki:	20,20 m
		Min. długość działki:	17,20 m

Cena projektu na dzień 10.03.2021: **3 450,00 zł**

Pokaż projekt w internecie

AN FELA REX CE - Dom parterowy, z użytkowym poddaszem Projekt domu Fela Rex jest jednym z wielu projektów Archetonu wykorzystujących architektoniczny motyw wielokątnego ryzalitu narożnego z jadalnią.