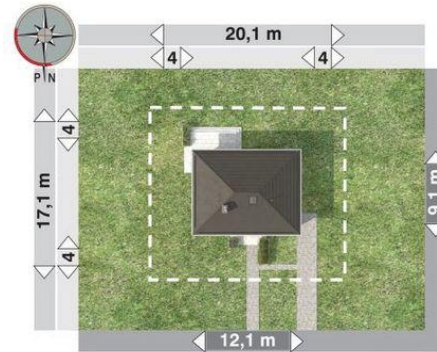
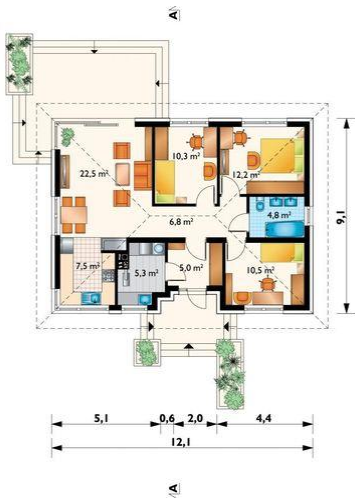




Projekt **AN FELEK CE (DOM AO11-32)**



Informacje

Pow. całkowita:	107,80 m²
Pow. zabudowy:	107,80 m²
Pow. użytkowa:	79,50 m²
Kubatura:	440,00 m³
Kąt nachylenia dachu:	25,00°
Min. szerokość działki:	20,10 m
Min. długość działki:	17,10 m
Pow. dachu:	155,50 m²

Cena projektu na dzień 10.08.2021: **2 850,00 zł**



Pokaż projekt w internecie

AN FELEK CE - Dom parterowy Projekt domu Felek, jako kolejny po Julii, zakłada budowę parterowego domu o powierzchni ok.80m², z czterospadowym dachem, bez garażu.Inaczej ustawiono jednak plan budynku, kierując go dłuższą elewacją i kalenicą równolegle do drogi dojazdowej.