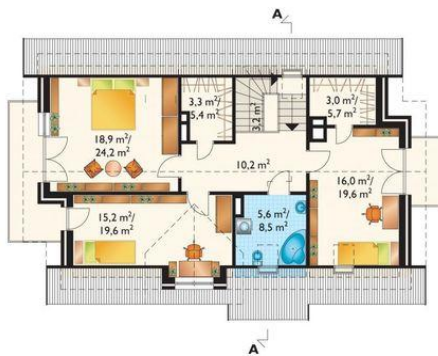




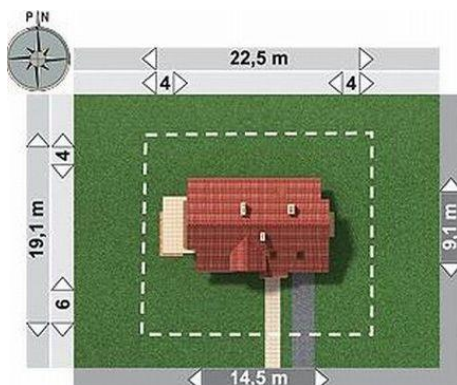
Projekt **AN FELIKS CE (DOM AN4-24)**



pokój = 18.9 m²
pokój = 16.0 m²
pokój = 15.2 m²
przedpokój = 10.2 m²
łazienka = 5.6 m²
garderoba = 3.3 m²
klatka schodowa = 3.2 m²
garderoba = 3.0 m²



pokój dzienny = 24.1 m²
garaż = 19.0 m²
hol = 15.5 m²
jadalnia = 10.0 m²
kuchnia = 8.9 m²
kotłownia = 5.4 m²
łazienka = 4.7 m²
sień = 4.1 m²
klatka schodowa = 3.2 m²
komunikacja = 3.2 m²
schowek = 1.8 m²



Informacje

Wysokość budynku:	8,50 m	Typ zabudowy:	z poddaszem
Liczba pokoi:	4	Pow. całkowita:	290,10 m²
Pow. dachu:	207,00 m²	Pow. zabudowy:	125,20 m²
		Pow. użytkowa:	139,50 m²
		Kubatura:	863,30 m³
		Kąt nachylenia dachu:	40,00°
		Min. szerokość działki:	22,50 m
		Min. długość działki:	19,10 m

Cena projektu na dzień 09.07.2021: **1 545,00 zł**

 **Pokaż projekt w internecie**

AN FELIKS CE - Dom parterowy, z użytkowym poddaszem, niepodpiwniczony, z garażem Na parterze znajduje się sień, hol, kuchnia, jadalnia, pokój dzienny, łazienka oraz kotłownia i garaż. Na poddaszu zlokalizowano 3 pokoje sypialne, łazienkę i 2 garderoby.