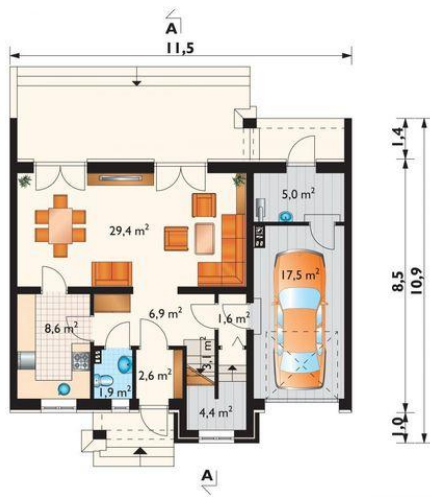
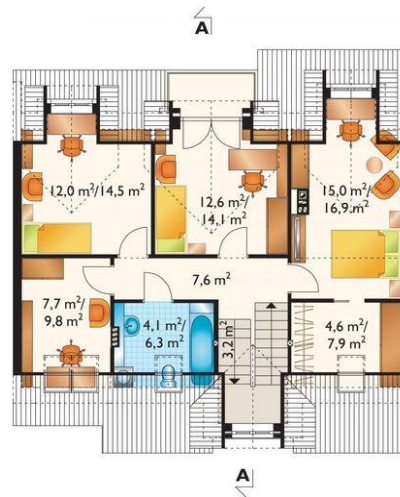




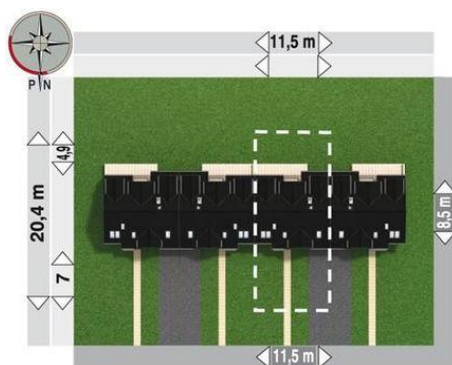
Projekt **AN FERMATA CE (DOM AO3-95)**



pokój dzienny = 29.4 m²
garaż = 17.5 m²
kuchnia = 8.6 m²
hol = 6.9 m²
kotłownia = 5.0 m²
pomieszczenie gospodarcze = 4.4 m²
klatka schodowa = 3.1 m²
wiatrolap = 2.6 m²
wc = 2.0 m²
korytarz = 1.6 m²



sypialnia = 15.0 m²
pokój = 12.6 m²
pokój = 12.0 m²
gabinet = 7.7 m²
przedpokój = 7.4 m²
garderoba = 4.6 m²
łazienka = 4.1 m²
klatka schodowa = 3.2 m²



Informacje

Wysokość budynku:	8,50 m	Typ zabudowy:	z poddaszem
Liczba pokoi:	5	Pow. całkowita:	237,70 m²
Pow. dachu:	176,50 m²	Pow. zabudowy:	101,80 m²
		Pow. użytkowa:	112,90 m²
		Kubatura:	650,00 m³
		Kąt nachylenia dachu:	42,00°
		Min. szerokość działki:	11,50 m
		Min. długość działki:	20,40 m

Cena projektu na dzień 09.07.2021: **1 725,00 zł**



Pokaż projekt w internecie

AN FERMATA CE - Dom parterowy, z użytkowym poddaszem, z garażem. OUTLET - projekt, który nie posiada zaktualizowanej dokumentacji projektowej. Decydując się na zakup takiego projektu trzeba wiedzieć, że architekt adaptujący musi sprawdzić dokumentację pod kątem zgodności z aktualnymi przepisami..