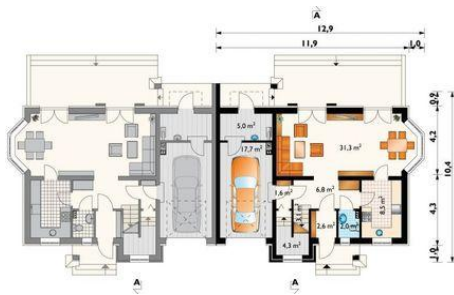




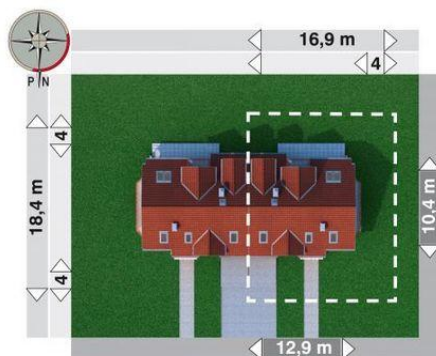
Projekt **AN FERMATA DUO CE (DOM AO4-12)**



pokój dzienny = 31.3 m²
 kuchnia = 8.5 m²
 hol = 6.8 m²
 siena = 2.6 m²
 wc = 2.0 m²
 klatka schodowa = 0.0 m²
 korytarz = 0.0 m²
 kotłownia = 0.0 m²
 pomieszczenie gospodarcze = 0.0 m²
 garaż = 0.0 m²



sypialnia = 15.6 m²
 sypialnia = 12.7 m²
 sypialnia = 10.8 m²
 przedpokój = 7.4 m²
 gabinet = 7.4 m²
 garderoba = 5.1 m²
 łazienka = 4.3 m²
 klatka schodowa = 0.0 m²



Informacje

Wysokość budynku:	8,50 m	Typ zabudowy:	bliźniak
Liczba pokoi:	5	Pow. całkowita:	212,00 m²
Pow. dachu:	187,10 m²	Pow. zabudowy:	108,20 m²
		Pow. użytkowa:	114,60 m²
		Kubatura:	705,00 m³
		Kąt nachylenia dachu:	42,00°
		Min. szerokość działki:	16,90 m
		Min. długość działki:	18,40 m

Cena projektu na dzień 27.04.2021: **3 450,00 zł**

Pokaż projekt w internecie

AN FERMATA DUO CE - Dom parterowy, z użytkowym poddaszem, z garażem. Zabudowa bliźniacza (w granicy działki) najczęściej dotyczy niewielkich parceli w obrębie miast. Projekt parterowego domu z użytkowym poddaszem i wbudowanym garażem Fermata Duo cechuje architektura dostosowana do takich właśnie obszarów.