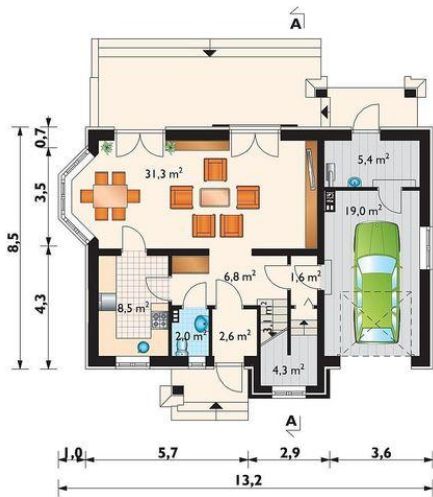
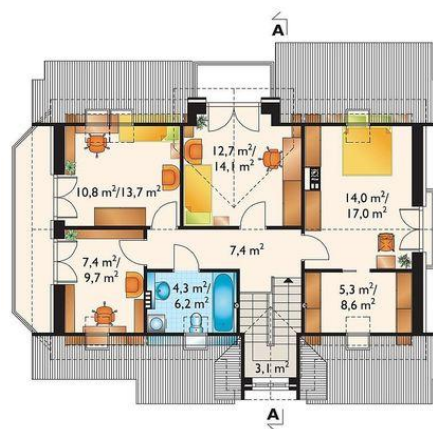




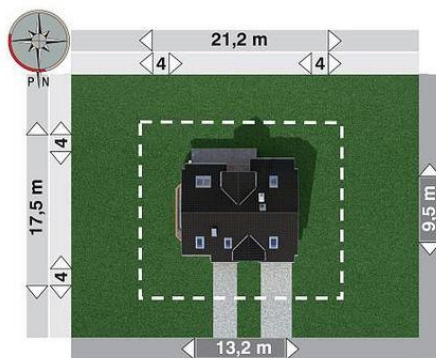
Projekt **AN FERMATA SOLO CE (DOM AO4-11)**



pokój dzienny = 31.3 m<sup>2</sup>  
kuchnia = 8.5 m<sup>2</sup>  
hol = 6.8 m<sup>2</sup>  
sień = 2.6 m<sup>2</sup>  
wc = 2.0 m<sup>2</sup>  
pomieszczenie gospodarcze = 0.0 m<sup>2</sup>  
garaż = 0.0 m<sup>2</sup>  
klatka schodowa = 0.0 m<sup>2</sup>  
kotłownia = 0.0 m<sup>2</sup>  
korytarz = 0.0 m<sup>2</sup>



pokój = 14.0 m<sup>2</sup>  
pokój = 12.7 m<sup>2</sup>  
pokój = 10.8 m<sup>2</sup>  
gabinet = 7.4 m<sup>2</sup>  
przedpokój = 7.4 m<sup>2</sup>  
garderoba = 5.3 m<sup>2</sup>  
łazienka = 4.3 m<sup>2</sup>  
klatka schodowa = 0.0 m<sup>2</sup>



**Informacje**

Wysokość budynku:	<b>8,50 m</b>	Typ zabudowy:	<b>z poddaszem</b>
Liczba pokoi:	<b>5</b>	Pow. całkowita:	<b>262,20 m<sup>2</sup></b>
Pow. dachu:	<b>196,10 m<sup>2</sup></b>	Pow. zabudowy:	<b>109,50 m<sup>2</sup></b>
		Pow. użytkowa:	<b>113,10 m<sup>2</sup></b>
		Kubatura:	<b>670,00 m<sup>3</sup></b>
		Kąt nachylenia dachu:	<b>42,00°</b>
		Min. szerokość działki:	<b>21,20 m</b>
		Min. długość działki:	<b>17,50 m</b>

Cena projektu na dzień 10.03.2021: **3 450,00 zł**

**Pokaż projekt w internecie**

AN FERMATA SOLO CE - Dom parterowy, z użytkowym poddaszem, z garażem, niepodpiwniczony Projekt parterowego domu z użytkowym poddaszem i wbudowanym garażem Fermata Solo cechuje historyzująca architektura. Wspólny dwuspadowy dach z kalenicą równoległą do drogi dojazdowej, przekrywa część mieszkalną i garażową.