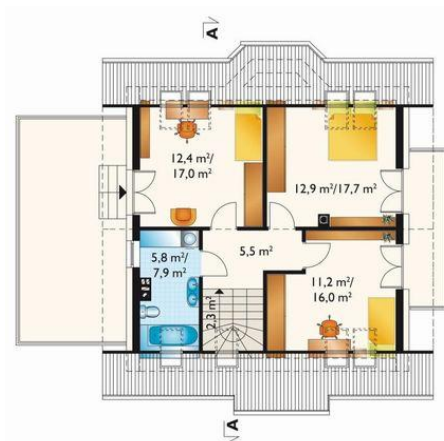




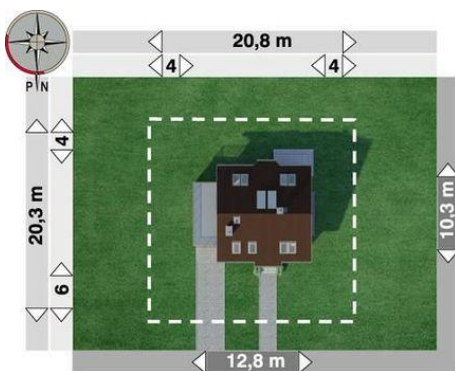
Projekt **AN FIGA-2 EKO CE (DOM AO9-17)**



sypialnia = 12.9 m²
pokój = 12.4 m²
pokój = 11.2 m²
łazienka = 5.8 m²
przedpokój = 5.5 m²
klatka schodowa = 0.0 m²



pokój dzienny = 24.9 m²
pokój = 11.8 m²
kuchnia = 10.3 m²
hol = 6.9 m²
sień = 3.9 m²
łazienka = 2.9 m²
garaż = 0.0 m²
schowek = 0.0 m²
klatka schodowa = 0.0 m²
kotłownia = 0.0 m²



Wysokość budynku: **8,40 m**
Liczba pokoi: **5**
Pow. dachu: **149,30 m²**

Typ zabudowy: **z poddaszem**
Pow. całkowita: **255,10 m²**
Pow. zabudowy: **116,20 m²**
Pow. użytkowa: **108,50 m²**
Kubatura: **642,30 m³**
Kąt nachylenia dachu: **40,00°**
Min. szerokość działki: **20,80 m**
Min. długość działki: **20,30 m**

Cena projektu na dzień 09.07.2021: **1 725,00 zł**

Pokaż projekt w internecie

AN FIGA-2 EKO CE - Dom parterowy, z użytkowym poddaszem, z garażem. OUTLET - projekt, który nie posiada zaktualizowanej dokumentacji projektowej. Decydując się na zakup takiego projektu trzeba wiedzieć, że architekt adaptujący musi sprawdzić dokumentację pod kątem zgodności z aktualnymi przepisami..