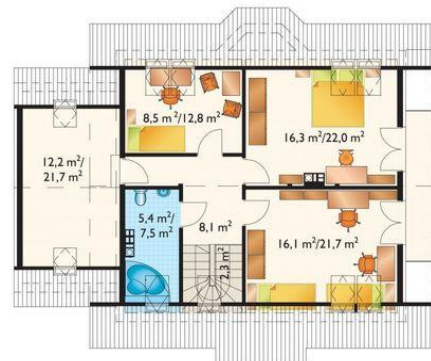




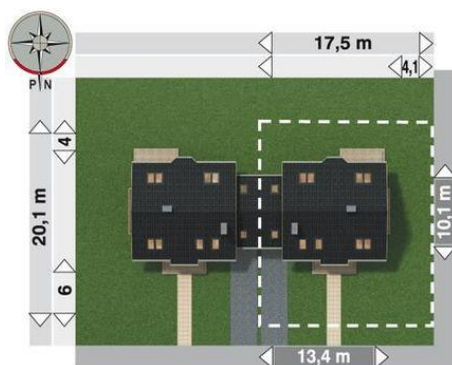
Projekt **AN FIGA DUO CE (DOM AN1-50)**



pokój dzienny = 28,0 m²
garaż = 20,9 m²
pokój = 12,4 m²
kuchnia = 11,1 m²
hol = 9,9 m²
kotłownia = 4,3 m²
wiatrołap = 3,4 m²
łazienka = 3,0 m²
klatka schodowa = 2,3 m²
spiżarka = 1,7 m²



pokój = 16,3 m²
pokój = 16,1 m²
stryszek = 12,2 m²
pokój = 8,5 m²
przedpokój = 8,1 m²
łazienka = 5,4 m²
klatka schodowa = 2,3 m²



Informacje

Wysokość budynku:	8,40 m	Typ zabudowy:	bliźniak
Liczba pokoi:	5	Pow. całkowita:	274,90 m²
Pow. dachu:	195,70 m²	Pow. zabudowy:	118,40 m²
		Pow. użytkowa:	136,20 m²
		Kubatura:	694,10 m³
		Kąt nachylenia dachu:	40,00°
		Min. szerokość działki:	17,50 m
		Min. długość działki:	20,10 m

Cena projektu na dzień 09.07.2021: **1 845,00 zł**



Pokaż projekt w internecie

AN FIGA DUO CE - Dom parterowy z użytkowym poddaszem, z garażem, do zabudowy bliźniaczej. PROJEKT ARCHIWALNY - decydując się na zakup tego projektu, trzeba wiedzieć, że architekt lokalny będzie musiał sprawdzić dokumentację projektową pod kątem zgodności z aktualnym prawem budowlanym.