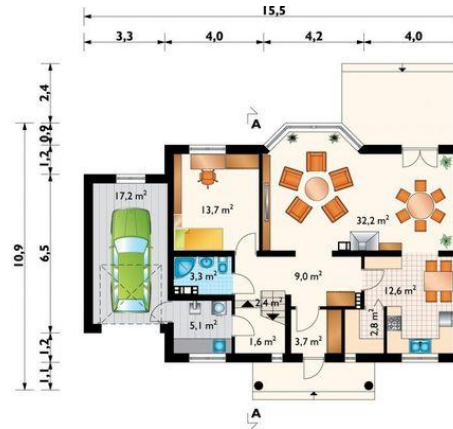




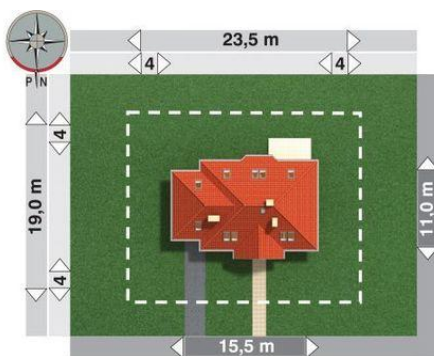
Projekt **AN FIGA LUX CE (DOM AN1-48)**



pokój = 14.3 m²
pokój = 12.8 m²
pokój = 12.8 m²
przedpokój = 7.7 m²
łazienka = 5.8 m²
garderoba = 1.3 m²
garderoba = 1.3 m²
klatka schodowa = 0.0 m²



pokój dzienny + jadalnia = 32.2 m²
pokój = 13.7 m²
kuchnia = 12.6 m²
hol = 9.0 m²
wiatrołap = 3.7 m²
łazienka = 3.3 m²
spiżarka = 2.8 m²
komunikacja = 0.0 m²
kotłownia + pralnia = 0.0 m²
garaż = 0.0 m²
klatka schodowa = 0.0 m²



Informacje

Wysokość budynku:	8,00 m	Typ zabudowy:	z poddaszem
Liczba pokoi:	5	Pow. całkowita:	295,00 m²
Pow. dachu:	215,50 m²	Pow. zabudowy:	132,70 m²
		Pow. użytkowa:	130,00 m²
		Kubatura:	746,40 m³
		Kąt nachylenia dachu:	40,00°
		Min. szerokość działki:	22,50 m
		Min. długość działki:	20,90 m

Cena projektu na dzień 10.03.2021: **3 890,00 zł**



Pokaż projekt w internecie

AN FIGA LUX CE - Dom parterowy z użytkowym poddaszem, z garażem Budynek parterowy niepodpiwniczony. Na parterze zlokalizowano sień, hol wejściowy, pokój dzienny połączony jadalnią, dużą kuchnię, spiżarnię, pokój gościnny, łazienkę schody oraz kotłownię z pralnią i garaż.