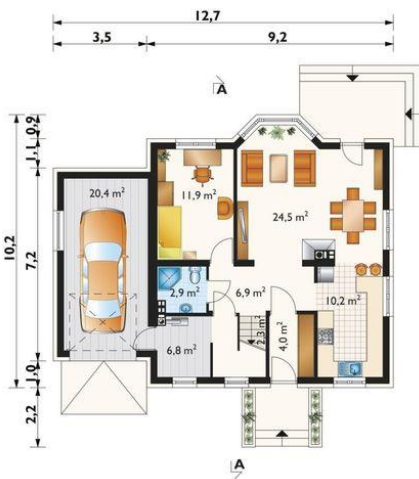
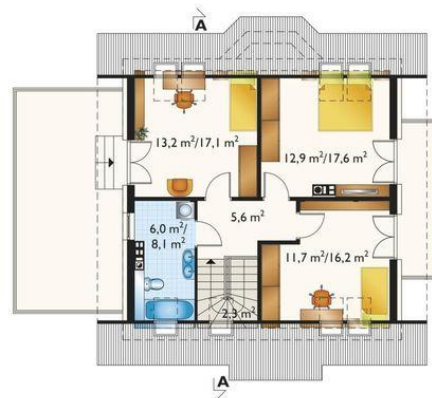




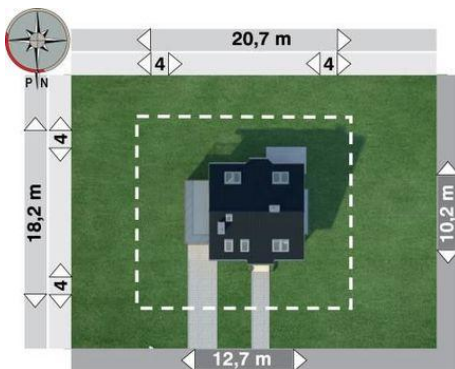
Projekt **AN FIGA NEO CE (DOM AN9-32)**



pokój dzienny = 24.5 m²
garaż = 20.4 m²
pokój = 11.9 m²
kuchnia = 10.2 m²
hol = 6.9 m²
kotłownia = 6.8 m²
sień = 4 m²
łazienka = 2.9 m²
klatka schodowa = 2.3 m²



sypialnia = 13.2 m²
sypialnia = 12.9 m²
sypialnia = 11.7 m²
łazienka = 6 m²
hol = 5.6 m²
klatka schodowa = 2.3 m²



Informacje

Wysokość budynku:	8,40 m	Typ zabudowy:	z poddaszem
Liczba pokoi:	5	Pow. całkowita:	257,90 m²
Pow. dachu:	148,80 m²	Pow. zabudowy:	113,90 m²
		Pow. użytkowa:	109,90 m²
		Kubatura:	632,80 m³
		Kąt nachylenia dachu:	40,00°
		Min. szerokość działki:	20,70 m
		Min. długość działki:	18,20 m

Cena projektu na dzień 20.04.2022: **3 690,00 zł**



Pokaż projekt w internecie

AN FIGA NEO CE - Dom parterowy, z użytkowym poddaszem, z garażem Figa Neo jest najmniejsza z 6 projektów Rodziny Figi Archetonu, opartych na wspólnym pomysle architektonicznym.