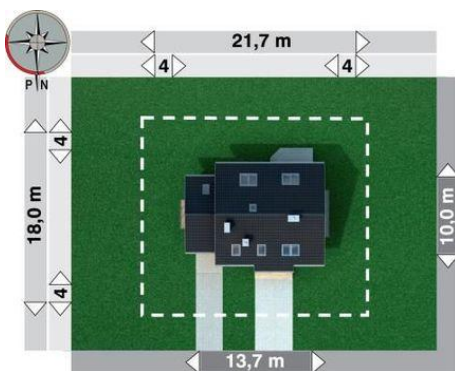
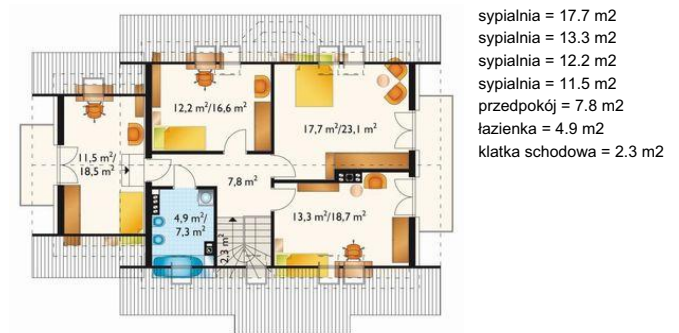
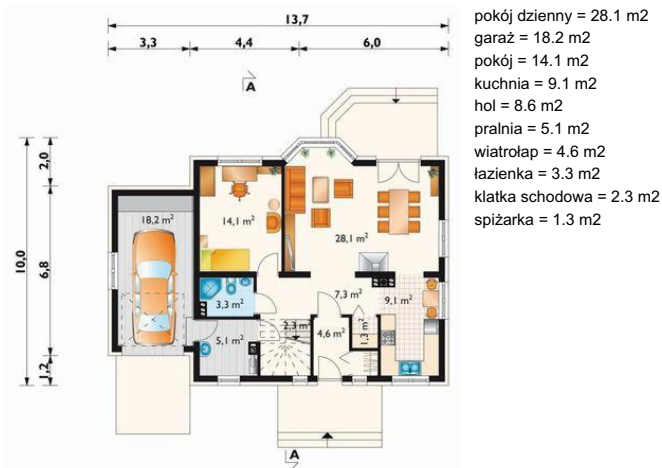




Projekt **AN FIGA REX CE (DOM AN8-61)**



Informacje

Wysokość budynku:	8,60 m	Typ zabudowy:	z poddaszem
Liczba pokoi:	6	Pow. całkowita:	271,80 m²
Pow. dachu:	211,30 m²	Pow. zabudowy:	120,80 m²
		Pow. użytkowa:	136,30 m²
		Kubatura:	725,00 m³
		Kąt nachylenia dachu:	40,00°
		Min. szerokość działki:	21,70 m
		Min. długość działki:	18,00 m

Cena projektu na dzień 10.03.2021: **3 690,00 zł**

Pokaż projekt w internecie

AN FIGA REX CE - Dom parterowy, z użytkowym poddaszem, z garażem Ryzalit na rzucie ośmiokąta często wzbogaca bryłę prostych projektów domów. W Rodzinie Figi stanowi element salonu w elewacji ogrodowej.