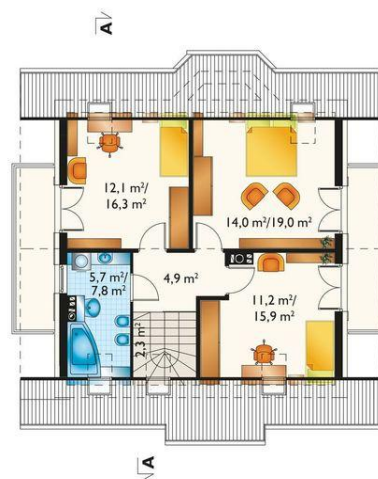




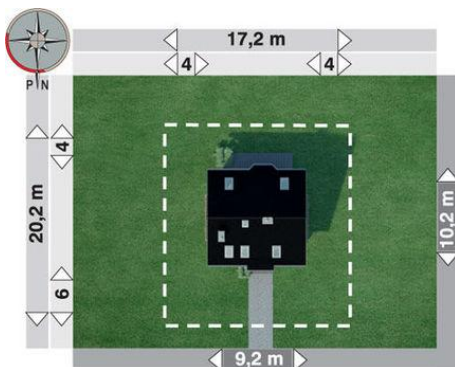
Projekt **AN FIGA SOLO CE (DOM AO9-95)**



pokój dzienny = 24.6 m²
pokój = 11.8 m²
kuchnia = 10.1 m²
hol = 7.0 m²
łazienka = 3.7 m²
sień = 3.6 m²
kotłownia = 0.0 m²
klatka schodowa = 0.0 m²



sypialnia = 14.0 m²
pokój = 12.1 m²
pokój = 11.2 m²
łazienka = 5.7 m²
przedpokój = 4.9 m²
klatka schodowa = 0.0 m²



Informacje

Pow. całkowita:	216,60 m ²
Pow. zabudowy:	88,60 m ²
Pow. użytkowa:	108,50 m ²
Kubatura:	540,00 m ³
Kąt nachylenia dachu:	40,00 °
Min. szerokość działki:	17,20 m
Min. długość działki:	20,20 m
Pow. dachu:	159,60 m ²

Cena projektu na dzień 10.03.2021: **3 290,00 zł**



Pokaż projekt w internecie

AN FIGA SOLO CE - Dom parterowy, z użytkowym poddaszem Ryzalit oparty na rzucie ośmiokąta jest częstym motywem architektonicznym, wzbogacającym proste, tanie w realizacji projekty domów. W rodzinie Figi zaproponowano go jako przeszklony element salonu w elewacji ogrodowej.