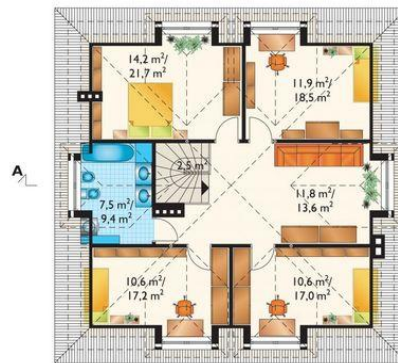




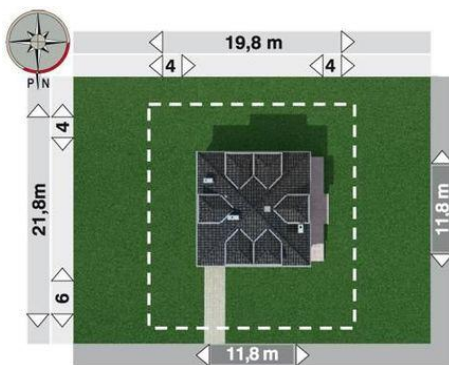
Projekt **AN FILEMON CE (DOM AN4-27)**



pokój dzienny = 33.7 m²
pokój = 15.4 m²
kuchnia = 8.8 m²
jadalnia = 7.9 m²
pomieszczenie gospodarcze = 6.0 m²
łazienka = 5.7 m²
sień = 5.2 m²
klatka schodowa = 2.5 m²
wc = 1.5 m²



pokój = 14.2 m²
pokój = 11.9 m²
bawialnia = 11.8 m²
przedpokój = 11.2 m²
pokój = 10.6 m²
pokój = 10.6 m²
łazienka = 7.5 m²
klatka schodowa = 2.5 m²



Informacje

Wysokość budynku:	8,70 m	Typ zabudowy:	z poddaszem
Liczba pokoi:	7	Pow. całkowita:	308,70 m²
Pow. dachu:	210,70 m²	Pow. zabudowy:	115,00 m²
		Pow. użytkowa:	156,00 m²
		Kubatura:	804,90 m³
		Kąt nachylenia dachu:	35,00°
		Min. szerokość działki:	19,80 m
		Min. długość działki:	21,80 m

Cena projektu na dzień 09.07.2021: **1 845,00 zł**



Pokaż projekt w internecie

AN FILEMON CE - Dom parterowy, z użytkowym poddaszem, niepodpiwniczony. Przez sień wchodzimy bezpośrednio do przestronnego pokoju dziennego z kominkiem. Przy wejściu, na lewo, możemy znaleźć kuchnię z jadalnią i pomieszczeniem gospodarczym (spiżarka+kołtównia).