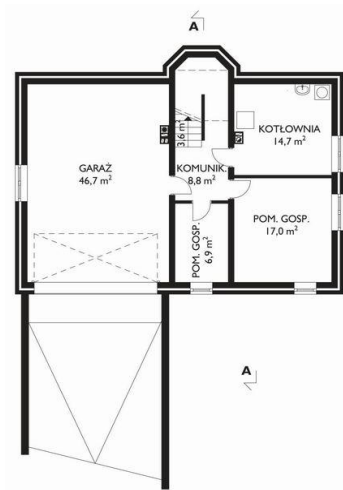
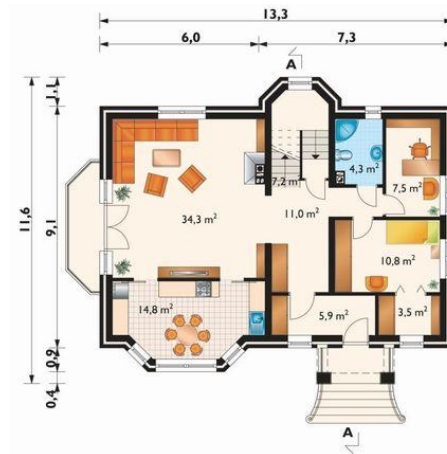




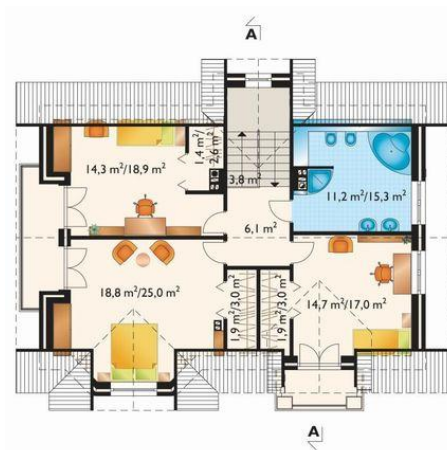
Projekt **AN FILON CE (DOM AO3-96)**



garaż = 46.7 m<sup>2</sup>  
pomieszczenie gospodarcze = 17.0 m<sup>2</sup>  
kotłownia = 14.7 m<sup>2</sup>  
korytarz = 8.8 m<sup>2</sup>  
pomieszczenie gospodarcze = 6.9 m<sup>2</sup>  
klatka schodowa = 3.6 m<sup>2</sup>



pokój dzienny = 34.3 m<sup>2</sup>  
kuchnia = 14.8 m<sup>2</sup>  
hol = 11.0 m<sup>2</sup>  
pokój = 10.8 m<sup>2</sup>  
pokój = 7.5 m<sup>2</sup>  
klatka schodowa = 7.2 m<sup>2</sup>  
wiatrołap = 5.9 m<sup>2</sup>  
łazienka = 4.3 m<sup>2</sup>  
garderoba = 3.5 m<sup>2</sup>



sypialnia = 18.8 m<sup>2</sup>  
pokój = 14.7 m<sup>2</sup>  
pokój = 14.3 m<sup>2</sup>  
łazienka = 11.2 m<sup>2</sup>  
przedpokój = 6.1 m<sup>2</sup>  
klatka schodowa = 3.8 m<sup>2</sup>  
garderoba = 1.9 m<sup>2</sup>  
garderoba = 1.9 m<sup>2</sup>  
garderoba = 1.4 m<sup>2</sup>

**Informacje**

Wysokość budynku:	<b>9,30 m</b>	Typ zabudowy:	<b>z poddaszem</b>
Liczba pokoi:	<b>6</b>	Pow. całkowita:	<b>447,20 m<sup>2</sup></b>
Pow. dachu:	<b>225,10 m<sup>2</sup></b>	Pow. zabudowy:	<b>127,70 m<sup>2</sup></b>
		Pow. użytkowa:	<b>162,30 m<sup>2</sup></b>
		Kubatura:	<b>1139,30 m<sup>3</sup></b>
		Kąt nachylenia dachu:	<b>42,00°</b>
		Min. szerokość działki:	<b>21,30 m</b>
		Min. długość działki:	<b>21,60 m</b>

Cena projektu na dzień 10.03.2021: **2 195,00 zł**



**Pokaż projekt w internecie**

AN FILON CE - Dom parterowy, z użytkowym poddaszem, podpiwniczony, z garażem dwustanowiskowym Projekt dużego domu Filon, tak jak niemal bliźniacza koncepcja Laury, przywołuje styl miejskich willi i kamienic z przełomu poprzednich stuleci, podkreślony klinkierowo - kamiennym licem elewacji.