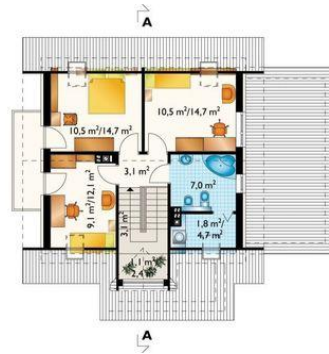




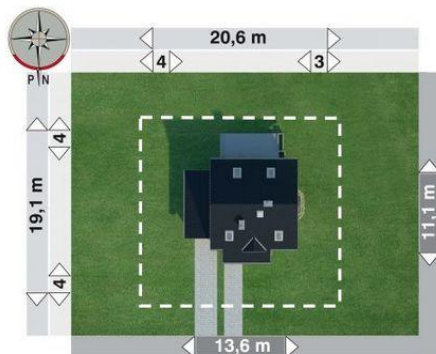
Projekt **AN FIONA CE (DOM AN2-71)**



pokój dzienny + jadalnia = 27.1 m2  
gabinet = 12.0 m2  
kuchnia = 6.6 m2  
hol = 4.6 m2  
sień = 3.9 m2  
korytarz = 3.4 m2  
łazienka = 3.1 m2  
garaż = 0.0 m2  
kotłownia = 0.0 m2  
klatka schodowa = 0.0 m2



sypialnia = 10.5 m2  
sypialnia = 10.5 m2  
sypialnia = 9.1 m2  
łazienka = 7.0 m2  
przedpokój = 3.1 m2  
pralnia = 1.8 m2  
podest = 1.1 m2  
klatka schodowa = 0.0 m2



**Informacje**

Wysokość budynku:	<b>8,90 m</b>	Typ zabudowy:	<b>z poddaszem</b>
Liczba pokoi:	<b>5</b>	Pow. całkowita:	<b>204,50 m2</b>
Pow. dachu:	<b>198,40 m2</b>	Pow. zabudowy:	<b>121,40 m2</b>
		Pow. użytkowa:	<b>103,90 m2</b>
		Kubatura:	<b>770,00 m3</b>
		Kąt nachylenia dachu:	<b>42,00°</b>
		Min. szerokość działki:	<b>20,60 m</b>
		Min. długość działki:	<b>19,10 m</b>

Cena projektu na dzień 10.03.2021: **3 450,00 zł**



**Pokaż projekt w internecie**

AN FIONA CE - Dom parterowy, z użytkowym poddaszem, z garażem UWAGA projekt w trakcie aktualizacji Rodzina Fiony to nieduże, proste w budowie domy parterowe z użytkowym poddaszem i dodatkowym pokojem przy salonie. Podobnie jak Krab i Amelia nadają się na działkę z pochyleniem w kierunku wjazdu.