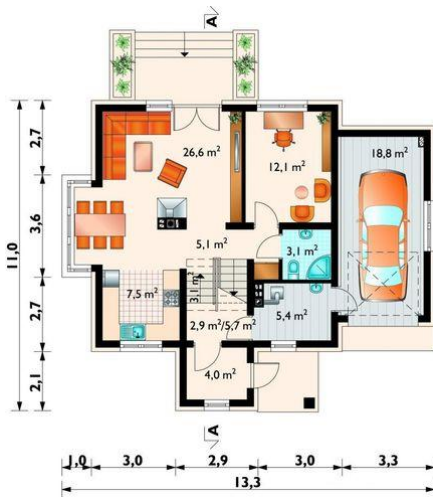




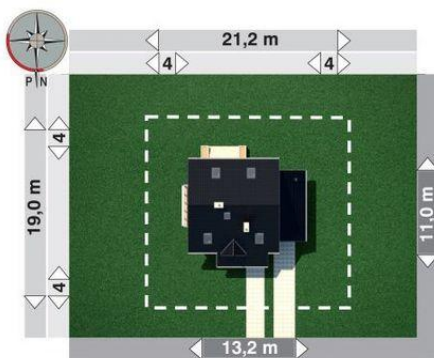
Projekt **AN FIONA NEO CE (DOM AO6-06)**



pokój dzienny = 26.6 m<sup>2</sup>  
pokój = 12.1 m<sup>2</sup>  
kuchnia = 7.5 m<sup>2</sup>  
hol = 5.1 m<sup>2</sup>  
wiatrolap = 4.0 m<sup>2</sup>  
łazienka = 3.1 m<sup>2</sup>  
korytarz = 2.9 m<sup>2</sup>  
garaż = 0.0 m<sup>2</sup>  
klatka schodowa = 0.0 m<sup>2</sup>  
kotłownia = 0.0 m<sup>2</sup>



sypialnia = 10.5 m<sup>2</sup>  
pokój = 10.5 m<sup>2</sup>  
pokój = 9.2 m<sup>2</sup>  
łazienka = 7.1 m<sup>2</sup>  
przedpokój = 3.2 m<sup>2</sup>  
pralnia = 1.8 m<sup>2</sup>  
klatka schodowa = 0.0 m<sup>2</sup>



**Informacje**

Wysokość budynku:	<b>9,00 m</b>	Typ zabudowy:	<b>z poddaszem</b>
Liczba pokoi:	<b>5</b>	Pow. całkowita:	<b>219,10 m<sup>2</sup></b>
Pow. dachu:	<b>194,10 m<sup>2</sup></b>	Pow. zabudowy:	<b>113,20 m<sup>2</sup></b>
		Pow. użytkowa:	<b>105,20 m<sup>2</sup></b>
		Kubatura:	<b>638,60 m<sup>3</sup></b>
		Kąt nachylenia dachu:	<b>42,00°</b>
		Min. szerokość działki:	<b>21,20 m</b>
		Min. długość działki:	<b>19,00 m</b>

Cena projektu na dzień 10.03.2021: **1 725,00 zł**



**Pokaż projekt w internecie**

AN FIONA NEO CE - Dom parterowy, z użytkowym poddaszem, z garażem Rodzina Fiony to nieduże domy parterowe z użytkowym poddaszem i dodatkowym pokojem przy salonie. Różne wielkości mieszkania rozplanowanego w taki sam sposób na rzucie, który od proporcji kwadratu wydłuża się równolegle do kalenicy.