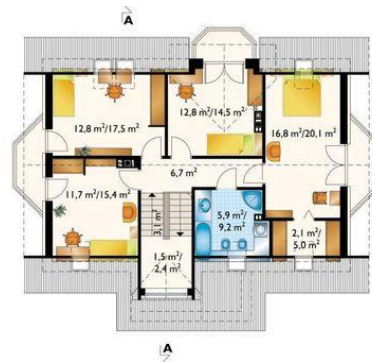




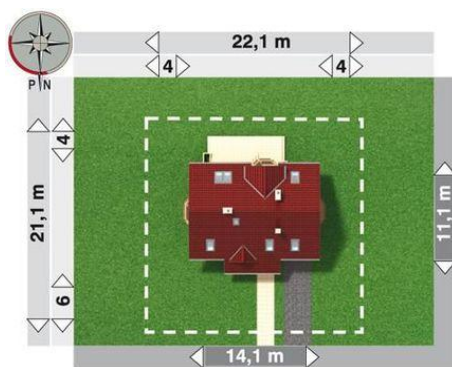
Projekt **AN FIONA POLO CE (DOM AN8-44)**



pokój dzienny = 30.1 m<sup>2</sup>  
garaż = 17.6 m<sup>2</sup>  
gabinet = 11.8 m<sup>2</sup>  
kuchnia = 8.1 m<sup>2</sup>  
kotłownia = 7.0 m<sup>2</sup>  
garderoba = 5.2 m<sup>2</sup>  
hol = 4.9 m<sup>2</sup>  
sień = 4.0 m<sup>2</sup>  
korytarz = 3.8 m<sup>2</sup>  
łazienka = 3.4 m<sup>2</sup>  
klatka schodowa = 3.1 m<sup>2</sup>  
spiżarka = 1.4 m<sup>2</sup>



sypialnia = 16.8 m<sup>2</sup>  
pokój = 12.8 m<sup>2</sup>  
pokój = 12.8 m<sup>2</sup>  
pokój = 11.7 m<sup>2</sup>  
przedpokój = 6.7 m<sup>2</sup>  
łazienka = 5.9 m<sup>2</sup>  
klatka schodowa = 3.1 m<sup>2</sup>  
garderoba = 2.1 m<sup>2</sup>  
galeria = 1.5 m<sup>2</sup>



**Informacje**

Wysokość budynku:	<b>8,90 m</b>	Typ zabudowy:	<b>z poddaszem</b>
Liczba pokoi:	<b>6</b>	Pow. całkowita:	<b>297,40 m<sup>2</sup></b>
Pow. dachu:	<b>220,30 m<sup>2</sup></b>	Pow. zabudowy:	<b>126,40 m<sup>2</sup></b>
		Pow. użytkowa:	<b>143,10 m<sup>2</sup></b>
		Kubatura:	<b>952,30 m<sup>3</sup></b>
		Kąt nachylenia dachu:	<b>42,00°</b>
		Min. szerokość działki:	<b>22,10 m</b>
		Min. długość działki:	<b>21,20 m</b>

Cena projektu na dzień 09.07.2021: **1 845,00 zł**



**Pokaż projekt w internecie**

AN FIONA POLO CE - Dom parterowy, z użytkowym poddaszem, z garażem. OUTLET - projekt, który nie posiada zaktualizowanej dokumentacji projektowej. Decydując się na zakup takiego projektu trzeba wiedzieć, że architekt adaptujący musi sprawdzić dokumentację pod kątem zgodności z aktualnymi przepisami..