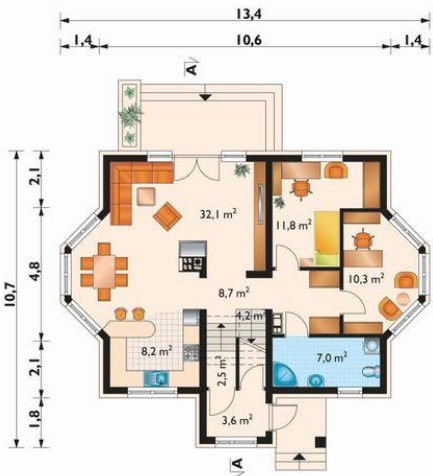
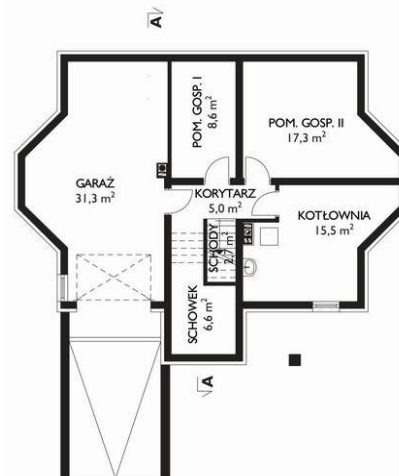




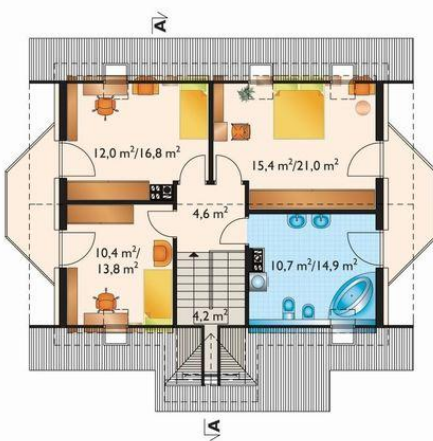
Projekt **AN FIONA ULTRA STOK CE (DOM AO7-67)**



pokój dzienny = 32.1 m²
pokój = 11.8 m²
gabinet = 10.3 m²
hol = 8.7 m²
kuchnia = 8.2 m²
łazienka = 7.0 m²
klatka schodowa = 4.2 m²
sień = 3.6 m²
korytarz = 2.5 m²



garaż = 31.3 m²
pomieszczenie gospodarcze = 17.3 m²
kotłownia = 15.5 m²
pomieszczenie gospodarcze = 8.6 m²
schowek = 6.6 m²
korytarz = 5.0 m²
klatka schodowa = 2.7 m²



sypialnia = 15.7 m²
pokój = 12.0 m²
łazienka = 10.7 m²
pokój = 10.3 m²
przedpokój = 4.6 m²
klatka schodowa = 4.2 m²

Informacje

Wysokość budynku: **9,40 m**
Liczba pokoi: **6**
Pow. dachu: **179,40 m²**

Typ zabudowy: **z poddaszem**
Pow. całkowita: **317,80 m²**
Pow. zabudowy: **109,60 m²**
Pow. użytkowa: **137,60 m²**
Kubatura: **885,00 m³**
Kąt nachylenia dachu: **42,00°**
Min. szerokość działki: **21,40 m**
Min. długość działki: **20,70 m**

Cena projektu na dzień 09.07.2021: **2 195,00 zł**



Pokaż projekt w internecie

AN FIONA ULTRA STOK CE - Dom parterowy, z użytkowym poddaszem, całkowicie podpiwniczony, z garażem Fiona Ultra Stok to jeden z 7 projektów Rodziny Fiony. Pokazują one wyjątkowo zróżnicowane pomysły funkcjonalne oraz powierzchnie (103-143m²) w obrębie wspólnej koncepcji bryły.