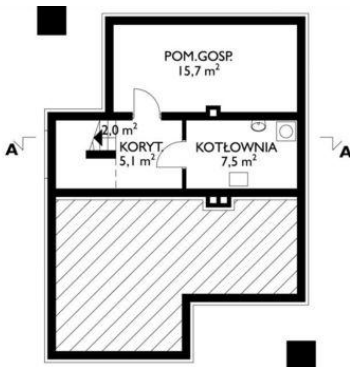
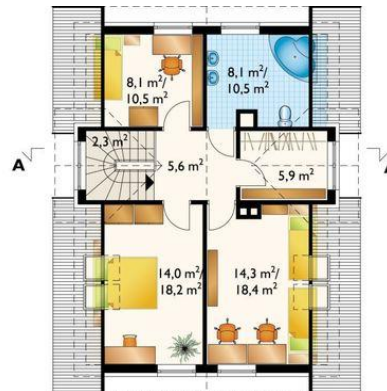




Projekt **AN FLOKS CE (DOM AN4-28)**



pomieszczenie gospodarcze = 15.7 m²
kotłownia = 7.5 m²
korytarz = 5.1 m²
klatka schodowa = 2.0 m²



pokój = 14.3 m²
pokój = 14.0 m²
łazienka = 8.1 m²
garderoba = 5.9 m²
przedpokój = 5.6 m²
klatka schodowa = 2.3 m²



pokój dzienny = 29.9 m²
kuchnia = 12.2 m²
hol = 8.0 m²
łazienka = 4.1 m²
klatka schodowa = 4.0 m²
sień = 3.2 m²

Informacje

Wysokość budynku:	8,10 m	Typ zabudowy:	parterowy
Liczba pokoi:	4	Pow. całkowita:	190,40 m²
Pow. dachu:	151,90 m²	Pow. zabudowy:	79,20 m²
		Pow. użytkowa:	115,60 m²
		Kubatura:	553,60 m³
		Kąt nachylenia dachu:	40,00°
		Min. szerokość działki:	16,30 m
		Min. długość działki:	21,00 m

Cena projektu na dzień 09.07.2021: **1 725,00 zł**



Pokaż projekt w internecie

AN FLOKS CE - Dom parterowy, z użytkowym poddaszem, częściowo podpiwniczony. Poprzez sień dostajemy się do holu z klatką schodową. Po lewej stronie mamy: łazienkę, kuchnię z jadalnią, na wprost duży pokój dzienny z wyjściem na taras.