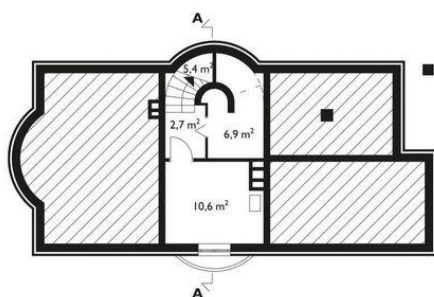
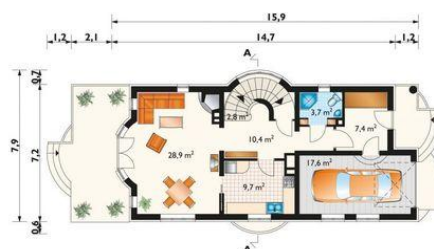




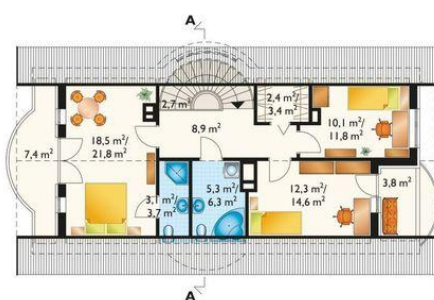
Projekt **AN FOKA CE (DOM AN4-29)**



kotłownia = 10.6 m<sup>2</sup>  
spiżarka = 6.9 m<sup>2</sup>  
klatka schodowa = 5.4 m<sup>2</sup>  
korytarz = 2.7 m<sup>2</sup>



pokój dzienny + jadalnia = 28.9 m<sup>2</sup>  
garaż = 17.6 m<sup>2</sup>  
hol = 10.4 m<sup>2</sup>  
kuchnia = 9.7 m<sup>2</sup>  
sień = 7.4 m<sup>2</sup>  
łazienka = 3.7 m<sup>2</sup>  
klatka schodowa = 2.8 m<sup>2</sup>



pokój = 18.5 m<sup>2</sup>  
pokój = 12.3 m<sup>2</sup>  
pokój = 10.1 m<sup>2</sup>  
przedpokój = 8.9 m<sup>2</sup>  
loggia = 7.4 m<sup>2</sup>  
łazienka = 5.3 m<sup>2</sup>  
loggia = 3.8 m<sup>2</sup>  
łazienka = 3.1 m<sup>2</sup>  
klatka schodowa = 2.6 m<sup>2</sup>  
garderoba = 2.4 m<sup>2</sup>

**Informacje**

Wysokość budynku:	<b>8,30 m</b>	Typ zabudowy:	<b>z poddaszem</b>
Liczba pokoi:	<b>5</b>	Pow. całkowita:	<b>281,20 m<sup>2</sup></b>
Pow. dachu:	<b>188,00 m<sup>2</sup></b>	Pow. zabudowy:	<b>107,20 m<sup>2</sup></b>
		Pow. użytkowa:	<b>120,70 m<sup>2</sup></b>
		Kubatura:	<b>780,00 m<sup>3</sup></b>
		Kąt nachylenia dachu:	<b>42,00°</b>
		Min. szerokość działki:	<b>15,90 m</b>
		Min. długość działki:	<b>25,90 m</b>

Cena projektu na dzień 09.07.2021: **1 845,00 zł**



**Pokaż projekt w internecie**

AN FOKA CE - Dom parterowy, z użytkowym poddaszem, częściowo podpiwniczony, z garażem. Projektowany budynek jest wolno stojącym domem jednorodzinny przeznaczonym dla 5 osób. Na parterze znajduje się sień, w.c., garaż, hol, pokój dzienny z jadalnią oraz kuchnią. W piwnicy zlokalizowano spiżarnię i kotłownię.