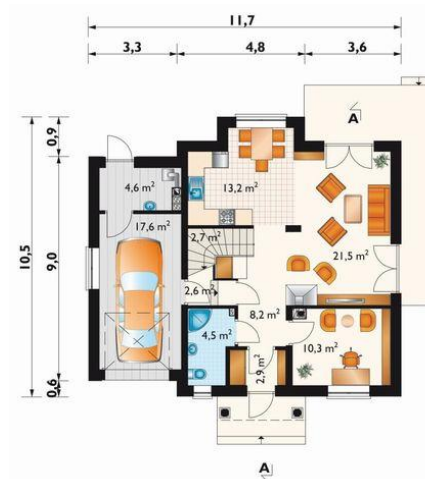




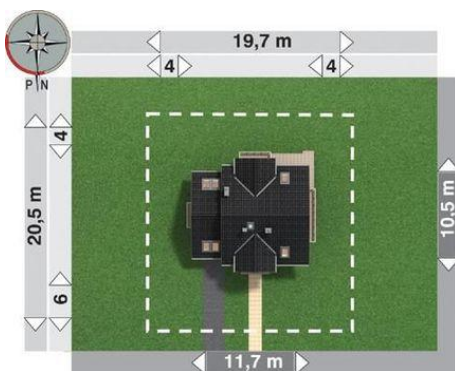
Projekt **AN FRYDA CE (DOM AN8-86)**



pokój = 15.9 m²
pokój = 13.8 m²
pokój = 13.4 m²
pokój = 12.2 m²
łazienka = 11.6 m²
przedpokój = 4.2 m²
klatka schodowa = 2.7 m²



pokój dzienny = 21.5 m²
garaż = 17.6 m²
kuchnia = 13.2 m²
pokój = 10.3 m²
przedpokój = 8.2 m²
łazienka = 4.5 m²
kotłownia = 4.6 m²
wiatrołap = 2.9 m²
klatka schodowa = 2.7 m²
komunikacja = 2.6 m²



Informacje

Wysokość budynku:	8,90 m	Typ zabudowy:	z poddaszem
Liczba pokoi:	6	Pow. całkowita:	262,30 m²
Pow. dachu:	195,00 m²	Pow. zabudowy:	110,40 m²
		Pow. użytkowa:	131,40 m²
		Kubatura:	721,20 m³
		Kąt nachylenia dachu:	40,00°
		Min. szerokość działki:	19,70 m
		Min. długość działki:	20,50 m

Cena projektu na dzień 09.07.2021: **1 725,00 zł**



Pokaż projekt w internecie

AN FRYDA CE - Dom parterowy, z użytkowym poddaszem, z garażem. OUTLET - projekt, który nie posiada zaktualizowanej dokumentacji projektowej. Decydując się na zakup takiego projektu trzeba wiedzieć, że architekt adaptujący musi sprawdzić dokumentację pod kątem zgodności z aktualnymi przepisami..