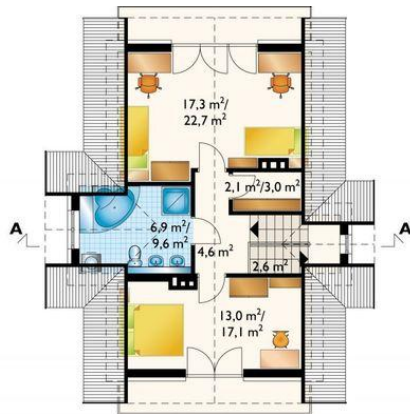
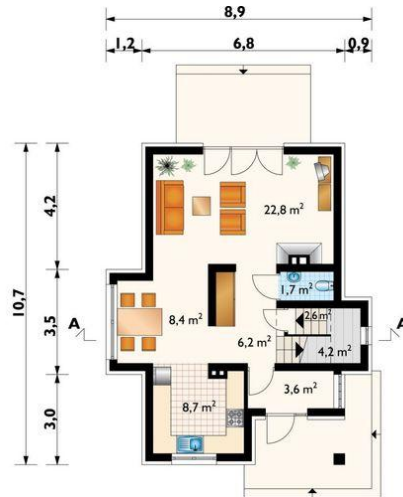




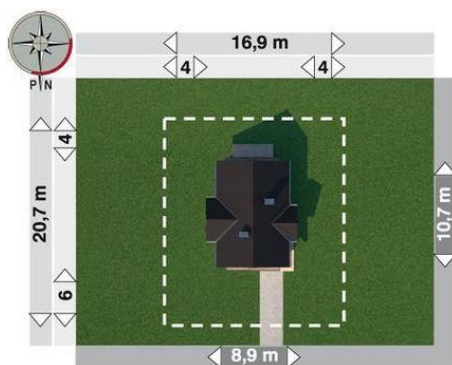
Projekt **AN FUKSJA CE (DOM AN4-34)**



pokój = 17.3 m<sup>2</sup>  
pokój = 13.0 m<sup>2</sup>  
łazienka = 6.9 m<sup>2</sup>  
przedpokój = 4.6 m<sup>2</sup>  
klatka schodowa = 2.6 m<sup>2</sup>  
garderoba = 2.1 m<sup>2</sup>



pokój dzienny = 22.8 m<sup>2</sup>  
kuchnia = 8.7 m<sup>2</sup>  
jadalnia = 8.4 m<sup>2</sup>  
hol = 6.2 m<sup>2</sup>  
pomieszczenie gospodarcze = 4.2 m<sup>2</sup>  
sień = 3.6 m<sup>2</sup>  
klatka schodowa = 2.6 m<sup>2</sup>  
wc = 1.7 m<sup>2</sup>



**Informacje**

Wysokość budynku:	<b>7,60 m</b>	Typ zabudowy:	<b>z poddaszem</b>
Liczba pokoi:	<b>3</b>	Pow. całkowita:	<b>196,80 m<sup>2</sup></b>
Pow. dachu:	<b>149,10 m<sup>2</sup></b>	Pow. zabudowy:	<b>74,60 m<sup>2</sup></b>
		Pow. użytkowa:	<b>95,30 m<sup>2</sup></b>
		Kubatura:	<b>473,70 m<sup>3</sup></b>
		Kąt nachylenia dachu:	<b>43,00°</b>
		Min. szerokość działki:	<b>16,90 m</b>
		Min. długość działki:	<b>20,70 m</b>

Cena projektu na dzień 09.07.2021: **1 325,00 zł**



**Pokaż projekt w internecie**

AN FUKSJA CE - Dom parterowy, z użytkowym poddaszem, niepodpiwniczony Dom jest przeznaczony dla 3-4 osobowej rodziny. Na parterze znajduje się pokój dzienny, kuchnia połączona z jadalnią, w.c. oraz pomieszczenie gospodarcze. Na poddaszu są 2 wygodne sypialnie, duża łazienka i garderoba. Dom ma prostą formę.