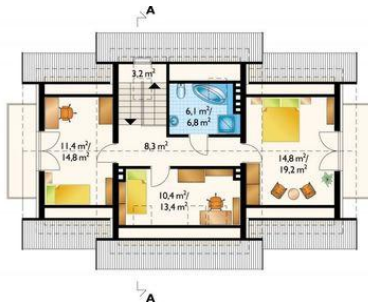
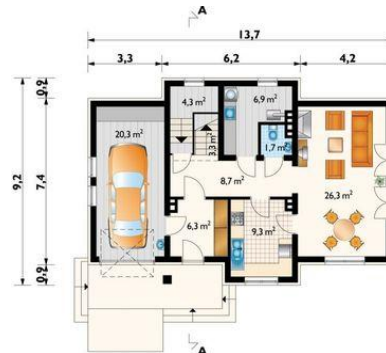




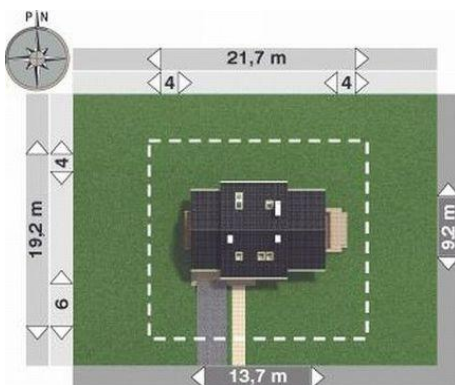
Projekt **AN GACEK CE (DOM AN1-89)**



pokój = 14.8 m²
pokój = 11.4 m²
pokój = 10.4 m²
przedpokój = 8.3 m²
łazienka = 6.1 m²
klatka schodowa = 3.2 m²



pokój dzienny = 26.3 m²
garaż = 20.3 m²
kuchnia = 9.3 m²
hol = 8.7 m²
pomieszczenie gospodarcze = 6.9 m²
sień = 6.3 m²
schowek = 4.3 m²
klatka schodowa = 3.3 m²
wc = 1.7 m²



Wysokość budynku: **8,20 m**
Liczba pokoi: **4**
Pow. dachu: **208,20 m²**

Typ zabudowy: **z poddaszem**
Pow. całkowita: **275,20 m²**
Pow. zabudowy: **109,90 m²**
Pow. użytkowa: **103,30 m²**
Kubatura: **826,00 m³**
Kąt nachylenia dachu: **42,00°**
Min. szerokość działki: **21,70 m**
Min. długość działki: **19,20 m**

Informacje

Cena projektu na dzień 09.07.2021: **1 500,00 zł**



Pokaż projekt w internecie

AN GACEK CE - Dom parterowy, z użytkowym poddaszem, niepodpiwniczony, z garażem Na parterze zaprojektowano centralnie zlokalizowany hol dostępny przez obszerną sień wejściową. Z holu dostępny jest pokój dzienny otwarty przestrzennie na jadalnię, kuchnia, w.c., pomieszczenie gospodarcze i schody prowadzące na poddasze.