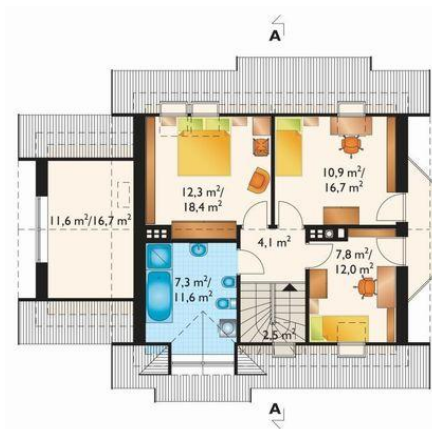
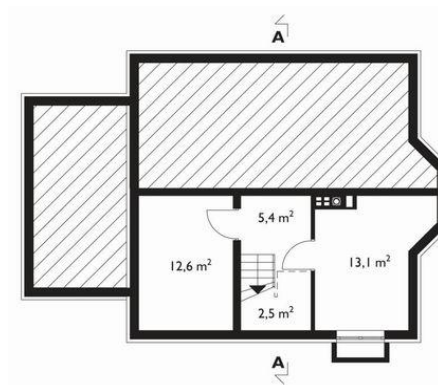




Projekt **AN GALA CE (DOM AN4-35)**



pokój = 12.3 m²
strych nieużytkowy = 11.6 m²
pokój = 10.9 m²
pokój = 7.8 m²
łazienka = 7.3 m²
przedpokój = 4.1 m²
klatka schodowa = 2.5 m²



kotłownia = 13.1 m²
pralnia = 12.6 m²
korytarz = 5.4 m²
klatka schodowa = 2.5 m²



pokój dzienny = 25.7 m²
garaż = 16.7 m²
pokój = 12.1 m²
kuchnia = 10.2 m²
klatka schodowa = 5.1 m²
wc + natrysk = 4.1 m²
wiatrolap = 4.1 m²
hol = 3.9 m²
hol = 3.6 m²

Informacje

Wysokość budynku:	8,30 m	Typ zabudowy:	z poddaszem
Liczba pokoi:	5	Pow. całkowita:	299,10 m²
Pow. dachu:	187,70 m²	Pow. zabudowy:	110,00 m²
		Pow. użytkowa:	106,00 m²
		Kubatura:	726,80 m³
		Kąt nachylenia dachu:	40,00°
		Min. szerokość działki:	21,50 m
		Min. długość działki:	19,30 m

Cena projektu na dzień 09.07.2021: **1 845,00 zł**



Pokaż projekt w internecie

AN GALA CE - Dom parterowy, z użytkowym poddaszem, podpiwniczony, z garażem Dom jest obiektem parterowym, z użytkowym poddaszem, częściowo podpiwniczonym. W piwnicy zaprojektowano kotłownię, pralnię, oraz komunikację. Na parterze w znajdują się: sień, łazienka, hol, kuchnia, pokój dzienny z jadalnią, pokój oraz garaż.