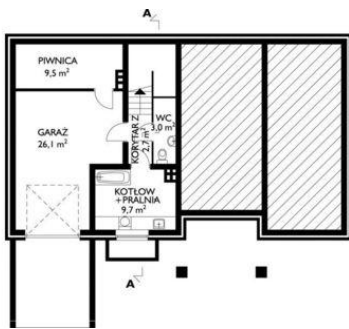
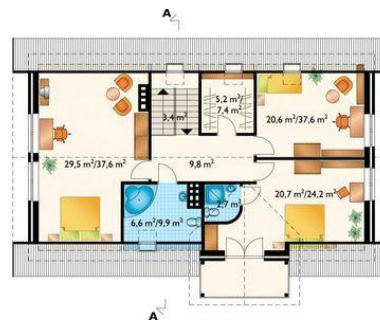




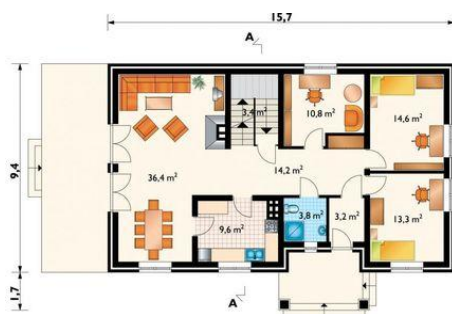
Projekt **AN GALICJA CE (DOM AN4-37)**



garaż = 26.1 m²
kotłownia = 9.7 m²
pomieszczenie gospodarcze = 9.5 m²
klatka schodowa = 6.1 m²
wc = 3.0 m²
korytarz = 2.7 m²



pokój = 29.5 m²
pokój = 20.7 m²
pokój = 20.6 m²
przedpokój = 9.8 m²
łazienka = 6.6 m²
garderoba = 5.2 m²
klatka schodowa = 3.4 m²
łazienka = 2.7 m²



pokój dzienny = 36.4 m²
pokój = 14.6 m²
hol = 14.2 m²
pokój = 13.3 m²
pokój = 10.8 m²
kuchnia = 9.6 m²
łazienka = 3.8 m²
klatka schodowa = 3.4 m²
sień = 3.2 m²

Informacje

Wysokość budynku:	9,10 m	Typ zabudowy:	z poddaszem
Liczba pokoi:	7	Pow. całkowita:	404,00 m²
Pow. dachu:	270,00 m²	Pow. zabudowy:	144,20 m²
		Pow. użytkowa:	196,40 m²
		Kubatura:	1105,00 m³
		Kąt nachylenia dachu:	45,00°
		Min. szerokość działki:	23,70 m
		Min. długość działki:	19,40 m

Cena projektu na dzień 09.07.2021: **2 195,00 zł**



Pokaż projekt w internecie

AN GALICJA CE - Dom parterowy, z użytkowym poddaszem, częściowo podpiwniczony, z garażem. Obszerny parter mieści w części centralnej podłużny hol prowadzący od sieni do pokoju dziennego połączonego z jadalnią i dalej z kuchnią. Po przeciwległej stronie holu rozmieszczono 3 pokoje i łazienkę.