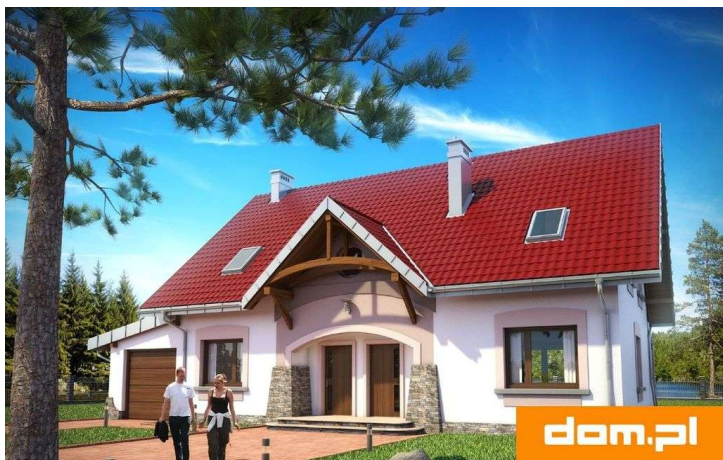
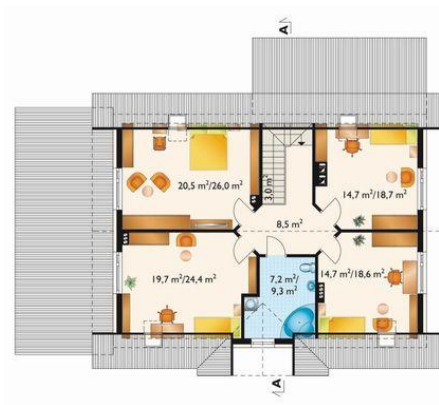




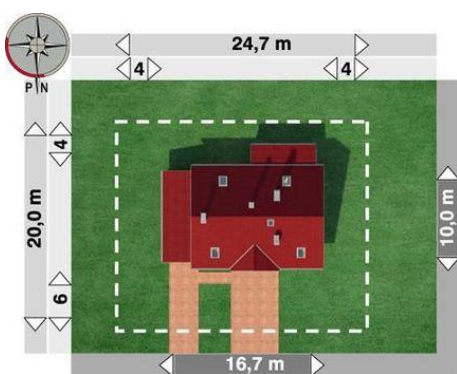
Projekt **AN GALINA CE (DOM AO7-68)**



pokój dzienny = 21.0 m²
 garaż = 20.1 m²
 pokój dzienny = 16.1 m²
 sypialnia = 11.3 m²
 kuchnia = 10.0 m²
 kuchnia = 8.3 m²
 pomieszczenie gospodarcze = 6.2 m²
 hol = 4.9 m²
 sieni = 4.6 m²
 hol = 4.6 m²
 łazienka = 4.5 m²
 sieni = 3.8 m²
 jadalnia = 3.6 m²
 klatka schodowa = 3.1 m²
 wc = 2.4 m²
 spiżarnia = 1.7 m²



sypialnia = 20.5 m²
 pokój = 19.7 m²
 pokój = 14.7 m²
 pokój = 14.7 m²
 przedpokój = 8.5 m²
 łazienka = 7.2 m²
 klatka schodowa = 3.0 m²



Informacje

Wysokość budynku:	8,90 m	Typ zabudowy:	z poddaszem
Liczba pokoi:	7	Pow. całkowita:	309,80 m²
Pow. dachu:	308,30 m²	Pow. zabudowy:	159,20 m²
		Pow. użytkowa:	181,80 m²
		Kubatura:	835,00 m³
		Kąt nachylenia dachu:	42,00°
		Min. szerokość działki:	24,70 m
		Min. długość działki:	20,00 m

Cena projektu na dzień 10.03.2021: **3 890,00 zł**

Pokaż projekt w internecie

AN GALINA CE - Dom parterowy z użytkowym poddaszem, z garażem, dwulokalowy Projekt domu Galina umożliwia budowę szczególnego rodzaju budynku jednorodzinnego - z dwoma odrębnymi lokalami mieszkalnymi. W grupie takich propozycji wyróżnia się wyraźnym zróżnicowaniem mieszkań.