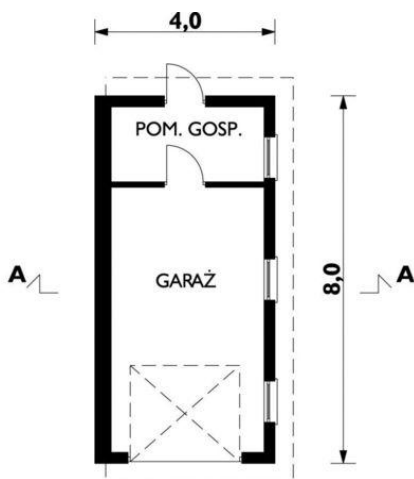
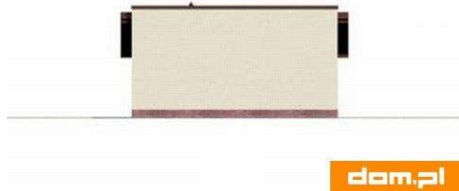




Projekt **AN GARAŻ 09 CE (GARAŻ AO5-02)**



garaż = 19.5 m²
pomieszczenie gospodarcze = 5.5 m²



Informacje

Typ zabudowy:	garaż
Pow. całkowita:	31,80 m ²
Pow. zabudowy:	31,80 m ²
Kubatura:	106,70 m ³
Kąt nachylenia dachu:	21,00°
Wysokość budynku:	4,40 m
Pow. dachu:	39,00 m ²

Cena projektu na dzień 09.07.2021: **586,00 zł**



Pokaż projekt w internecie

AN GARAŻ 09 CE - Garaż jedno stanowiskowy z pomieszczeniem gospodarczym.