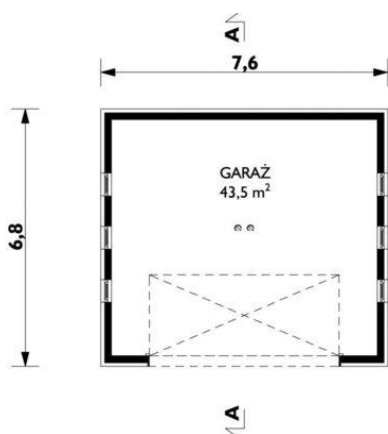
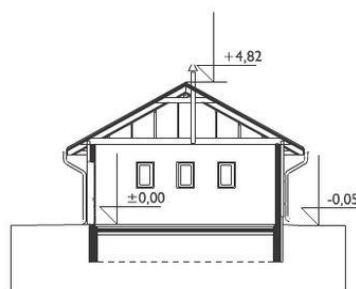




Projekt **AN GARAŻ 35 CE SZKIELET CE (GARAŻ AO6-40)**



garaż = 43.5 m2



Informacje

Typ zabudowy:	garaż
Pow. całkowita:	51,30 m2
Pow. zabudowy:	51,30 m2
Pow. użytkowa:	43,50 m2
Kubatura:	180,00 m3
Kąt nachylenia dachu:	29,00°
Wysokość budynku:	4,90 m
Pow. dachu:	84,00 m2

Cena projektu na dzień 10.03.2021: **644,00 zł**



Pokaż projekt w internecie

AN GARAŻ 35 CE SZKIELET CE - Garaż jednostanowiskowy.