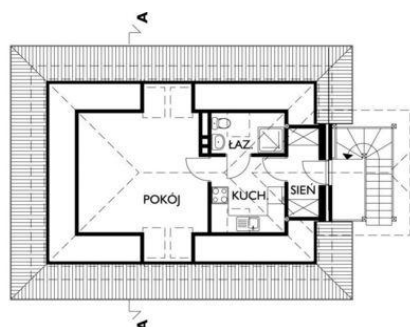
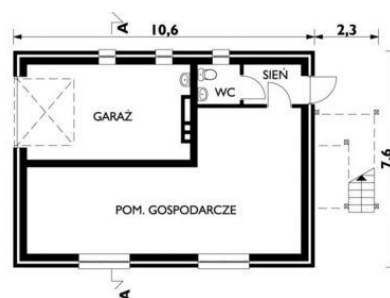




Projekt **AN GARAŻ M5 CE (GARAŻ AN4-45)**



pokój = 15.1 m<sup>2</sup>  
kuchnia = 6.9 m<sup>2</sup>  
łazienka = 2.8 m<sup>2</sup>  
sień = 2.0 m<sup>2</sup>



pomieszczenie gospodarcze = 37.0 m<sup>2</sup>  
garaż = 18.7 m<sup>2</sup>  
sień = 2.8 m<sup>2</sup>  
wc = 2.1 m<sup>2</sup>

### Informacje

Typ zabudowy:	garaż
Pow. całkowita:	168,40 m <sup>2</sup>
Pow. zabudowy:	80,40 m <sup>2</sup>
Pow. użytkowa:	26,80 m <sup>2</sup>
Kubatura:	278,00 m <sup>3</sup>
Kąt nachylenia dachu:	40,00°
Wysokość budynku:	6,70 m
Pow. dachu:	155,00 m <sup>2</sup>

Cena projektu na dzień 09.07.2021: **996,00 zł**



**Pokaż projekt w internecie**

AN GARAŻ M5 CE - Budynek parterowy z garażem jedno stanowiskowym i pomieszczeniem gospodarczym na parterze oraz częścią mieszkalną na poddaszu.