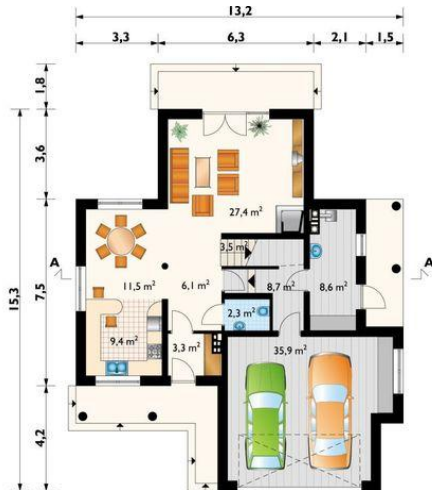
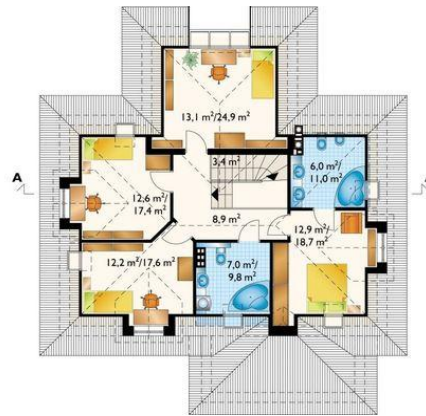




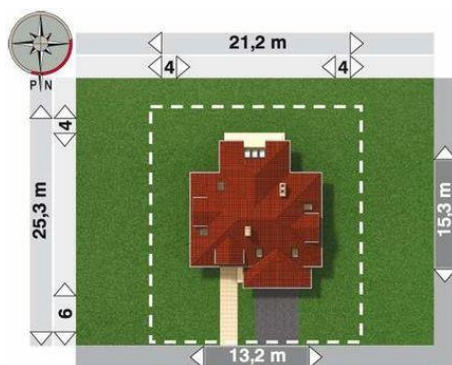
Projekt **AN GASPAR CE (DOM AN2-03)**



garaż = 35.9 m<sup>2</sup>  
pokój dzienny = 27.4 m<sup>2</sup>  
jadalnia = 11.5 m<sup>2</sup>  
kuchnia = 9.4 m<sup>2</sup>  
korytarz = 8.7 m<sup>2</sup>  
kotłownia = 8.6 m<sup>2</sup>  
hol = 6.1 m<sup>2</sup>  
klatka schodowa = 3.5 m<sup>2</sup>  
sień = 3.3 m<sup>2</sup>  
wc = 2.3 m<sup>2</sup>



pokój = 13.1 m<sup>2</sup>  
pokój = 12.9 m<sup>2</sup>  
pokój = 12.6 m<sup>2</sup>  
pokój = 12.2 m<sup>2</sup>  
przedpokój = 8.9 m<sup>2</sup>  
łazienka = 7.0 m<sup>2</sup>  
łazienka = 6.0 m<sup>2</sup>  
klatka schodowa = 3.4 m<sup>2</sup>



**Informacje**

|                   |                             |                         |                             |
|-------------------|-----------------------------|-------------------------|-----------------------------|
| Wysokość budynku: | <b>8,10 m</b>               | Typ zabudowy:           | <b>z poddaszem</b>          |
| Liczba pokoi:     | <b>5</b>                    | Pow. całkowita:         | <b>332,80 m<sup>2</sup></b> |
| Pow. dachu:       | <b>257,50 m<sup>2</sup></b> | Pow. zabudowy:          | <b>142,00 m<sup>2</sup></b> |
|                   |                             | Pow. użytkowa:          | <b>132,70 m<sup>2</sup></b> |
|                   |                             | Kubatura:               | <b>875,00 m<sup>3</sup></b> |
|                   |                             | Kąt nachylenia dachu:   | <b>39,00°</b>               |
|                   |                             | Min. szerokość działki: | <b>21,20 m</b>              |
|                   |                             | Min. długość działki:   | <b>25,30 m</b>              |

Cena projektu na dzień 09.07.2021: **1 945,00 zł**



**Pokaż projekt w internecie**

AN GASPAR CE - Dom parterowy, z użytkowym poddaszem, niepodpiwniczony, z garażem na 2 samochody Przez sień wchodzimy do holu. Na parterze znajduje się kuchnia, jadalnia, pokój dzienny, w.c. oraz schowek, kotłownia z pom. gospodarczym i garaż. Na poddaszu - 4 sypialnie i 2 łazienki dostępne z przedpokojem.