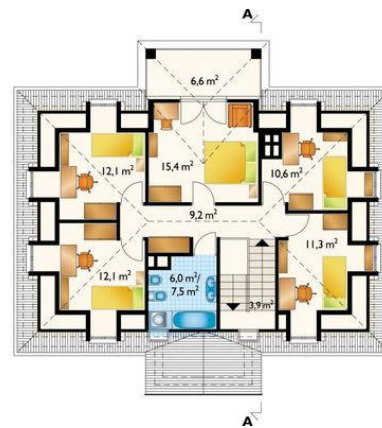




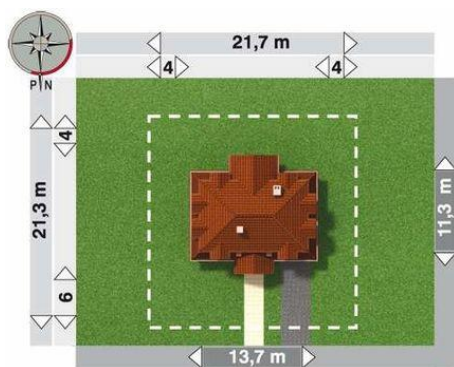
Projekt **AN GAWOT CE (DOM AN2-16)**



pokój dzienny = 31.1 m²
garaż = 22.0 m²
hol = 9.2 m²
kuchnia = 8.7 m²
pokój = 8.7 m²
jadalnia = 8.5 m²
kotłownia = 8.2 m²
spiżarka = 2.7 m²
sień = 2.6 m²
klatka schodowa = 2.5 m²
wc = 2.1 m²
schowek = 1.9 m²



pokój = 15.4 m²
pokój = 12.1 m²
pokój = 12.1 m²
pokój = 11.3 m²
pokój = 10.6 m²
przedpokój = 9.2 m²
loggia = 6.6 m²
łazienka = 6.0 m²
klatka schodowa = 3.9 m²



Informacje

Wysokość budynku:	8,90 m	Typ zabudowy:	z poddaszem
Liczba pokoi:	7	Pow. całkowita:	294,80 m²
Pow. dachu:	250,00 m²	Pow. zabudowy:	137,80 m²
		Pow. użytkowa:	150,20 m²
		Kubatura:	965,00 m³
		Kąt nachylenia dachu:	38,00°
		Min. szerokość działki:	21,70 m
		Min. długość działki:	21,30 m

Cena projektu na dzień 09.07.2021: **1 845,00 zł**



Pokaż projekt w internecie

AN GAWOT CE - Dom parterowy, z użytkowym poddaszem, niepodpiwniczony, z garażem Wejście z podcienia przez sień do holu. Na wprost wejście do obszernego pokoju dziennego, na lewo kuchnia, jadalnia, pokój i w.c. Na prawo klatka schodowa prowadząca na poddasze i przejście wewnętrzne do garażu i kotłowni.