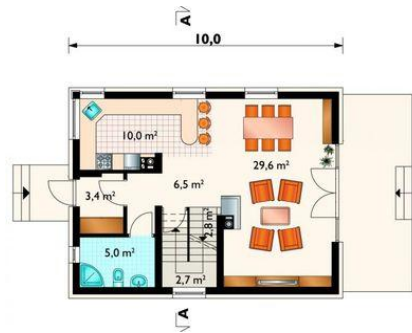
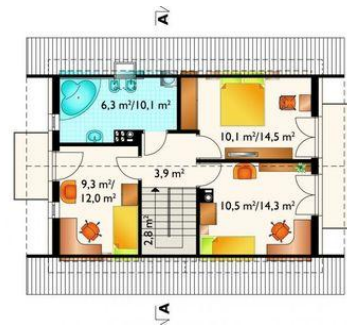




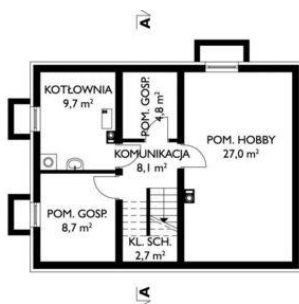
Projekt **AN GAWRA CE (DOM AN4-49)**



pokój dzienny = 29.6 m<sup>2</sup>  
kuchnia = 10.0 m<sup>2</sup>  
hol = 6.5 m<sup>2</sup>  
łazienka = 5.0 m<sup>2</sup>  
sień = 3.4 m<sup>2</sup>  
klatka schodowa = 0.0 m<sup>2</sup>  
podest = 0.0 m<sup>2</sup>



pokój = 10.5 m<sup>2</sup>  
sypialnia = 10.1 m<sup>2</sup>  
pokój = 9.3 m<sup>2</sup>  
łazienka = 6.3 m<sup>2</sup>  
przedpokój = 3.9 m<sup>2</sup>  
klatka schodowa = 0.0 m<sup>2</sup>



pomieszczenie gospodarcze = 0.0 m<sup>2</sup>  
kotłownia = 0.0 m<sup>2</sup>  
pomieszczenie gospodarcze = 0.0 m<sup>2</sup>  
pokój hobby = 0.0 m<sup>2</sup>  
komunikacja = 0.0 m<sup>2</sup>  
klatka schodowa = 0.0 m<sup>2</sup>

**Informacje**

Wysokość budynku:	<b>8,20 m</b>	Typ zabudowy:	<b>z poddaszem</b>
Liczba pokoi:	<b>4</b>	Pow. całkowita:	<b>265,90 m<sup>2</sup></b>
Pow. dachu:	<b>150,20 m<sup>2</sup></b>	Pow. zabudowy:	<b>77,50 m<sup>2</sup></b>
		Pow. użytkowa:	<b>94,50 m<sup>2</sup></b>
		Kubatura:	<b>668,90 m<sup>3</sup></b>
		Kąt nachylenia dachu:	<b>45,00°</b>
		Min. szerokość działki:	<b>14,80 m</b>
		Min. długość działki:	<b>18,00 m</b>

Cena projektu na dzień 10.03.2021: **3 450,00 zł**



**Pokaż projekt w internecie**

AN GAWRA CE - Dom parterowy, z użytkowym poddaszem, podpiwniczony. Projektowany budynek jest wolno stojącym domem jednorodzinny przeznaczonym dla 4-5 osób. W piwnicach znajduje się kotłownia i 2 pomieszczenia gospodarcze. Na parterze zlokalizowano sień, hol, kuchnię, jadalnię, pokój dzienny i łazienkę.