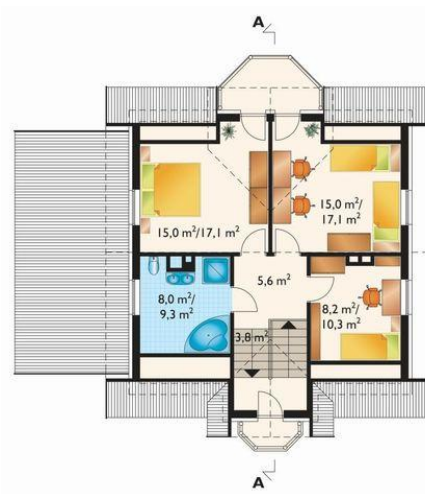




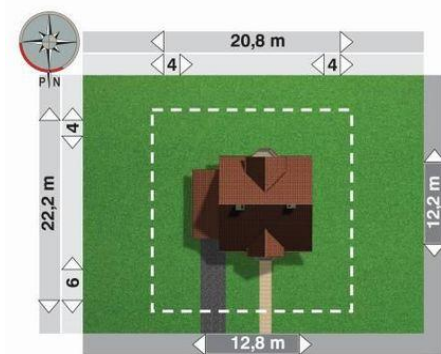
Projekt **AN GIL CE (DOM AN4-52)**



- pokój dzienny = 28.8 m²
- garaż = 18.6 m²
- pokój = 12.0 m²
- kuchnia = 9.4 m²
- hol = 6.8 m²
- kotłownia + pralnia = 6.3 m²
- klatka schodowa = 3.8 m²
- sień = 3.4 m²
- łazienka = 3.1 m²
- komunikacja = 2.5 m²
- spiżarka = 2.4 m²



- pokój = 15.0 m²
- pokój = 15.0 m²
- pokój = 8.2 m²
- łazienka = 8.0 m²
- przedpokój = 5.6 m²
- klatka schodowa = 3.8 m²



Informacje

Wysokość budynku:	9,00 m	Typ zabudowy:	z poddaszem
Liczba pokoi:	5	Pow. całkowita:	228,20 m²
Pow. dachu:	211,40 m²	Pow. zabudowy:	121,60 m²
		Pow. użytkowa:	120,20 m²
		Kubatura:	750,00 m³
		Kąt nachylenia dachu:	45,00°
		Min. szerokość działki:	20,80 m
		Min. długość działki:	22,20 m

Cena projektu na dzień 09.07.2021: **1 725,00 zł**

Pokaż projekt w internecie

AN GIL CE - Dom parterowy, z użytkowym poddaszem, niepodpiwniczony, z garażem Wejście przez sień, po kilku stopniach klatki schodowej, do holu. Na wprost wejście do pokoju dziennego. Na lewo wejście do łazienki, pralni z kotłownią i kuchni. Na prawo pokój sypialny.