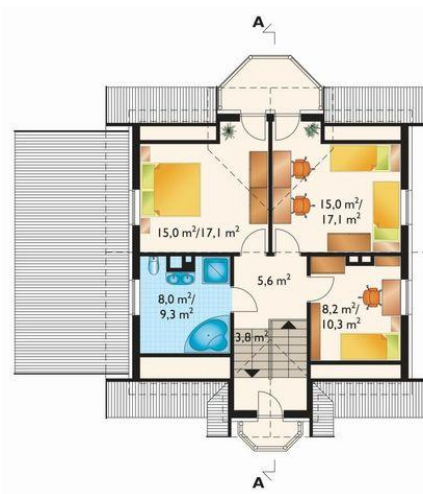




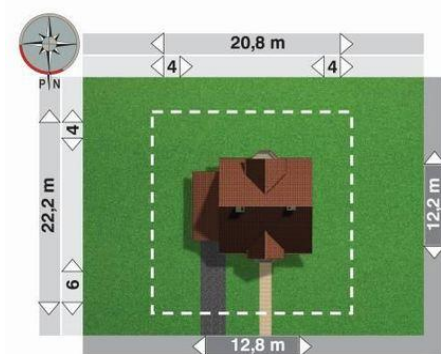
Projekt **AN GIL CE SZKIELET CE (DOM AN8-15)**



pokój dzienny = 28.8 m²
 garaż = 18.6 m²
 pokój = 12.0 m²
 kuchnia = 9.4 m²
 hol = 6.8 m²
 kotłownia + pralnia = 6.3 m²
 klatka schodowa = 3.8 m²
 sieni = 3.4 m²
 łazienka = 3.1 m²
 komunikacja = 2.5 m²
 spiżarnia = 2.4 m²



pokój = 15.0 m²
 pokój = 15.0 m²
 pokój = 8.2 m²
 łazienka = 8.0 m²
 przedpokój = 5.6 m²
 klatka schodowa = 3.8 m²



Informacje

Wysokość budynku:	9,10 m	Typ zabudowy:	z poddaszem
Liczba pokoi:	5	Pow. całkowita:	203,90 m²
Pow. dachu:	211,40 m²	Pow. zabudowy:	114,20 m²
		Pow. użytkowa:	121,30 m²
		Kubatura:	679,00 m³
		Kąt nachylenia dachu:	45,00°
		Min. szerokość działki:	20,40 m
		Min. długość działki:	21,80 m

Cena projektu na dzień 09.07.2021: **1 725,00 zł**

Pokaż projekt w internecie

AN GIL CE SZKIELET CE - Dom parterowy, z użytkowym poddaszem, niepodpiwniczony, z garażem. Uwaga! Projekt dostępny wyłącznie w wersji katalogowej. Wejście przez sieni, po kilku stopniach klatki schodowej, do holu. Na wprost wejście do pokoju dziennego. Na lewo wejście do łazienki, pralni z kotłownią i kuchni.