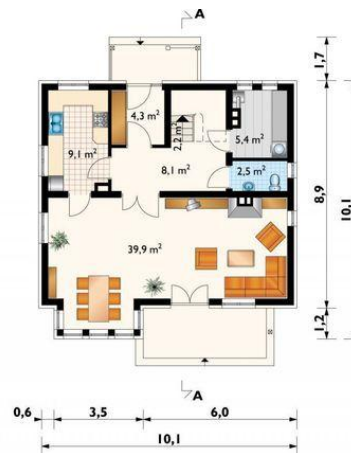




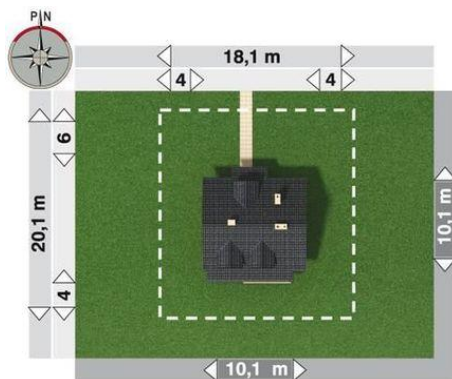
Projekt **AN GIZELA CE (DOM AN4-53)**



pokój = 15,7 m²
pokój = 15,7 m²
przedpokój = 6,7 m²
łazienka = 6,4 m²
klatka schodowa = 2,2 m²



pokój dzienny = 39,9 m²
kuchnia = 9,1 m²
hol = 8,1 m²
pomieszczenie gospodarcze = 5,4 m²
sień = 4,3 m²
wc = 2,5 m²
klatka schodowa = 2,2 m²



Informacje

Wysokość budynku:	7,90 m	Typ zabudowy:	z poddaszem
Liczba pokoi:	4	Pow. całkowita:	201,50 m²
Pow. dachu:	185,00 m²	Pow. zabudowy:	93,90 m²
		Pow. użytkowa:	121,20 m²
		Kubatura:	559,40 m³
		Kąt nachylenia dachu:	38,00°
		Min. szerokość działki:	18,10 m
		Min. długość działki:	20,10 m

Cena projektu na dzień 09.07.2021: **1 315,00 zł**



Pokaż projekt w internecie

AN GIZELA CE - Dom parterowy, z użytkowym poddaszem, niepodpiwniczony Parter budynku mieści sień, hol, pomieszczenie gospodarcze, w.c., kuchnię i pokój dzienny. Schody zabiegowe prowadzą na użytkowe poddasze, na którym obok przedpokoju znajdują się 3 pokoje i łazienka.