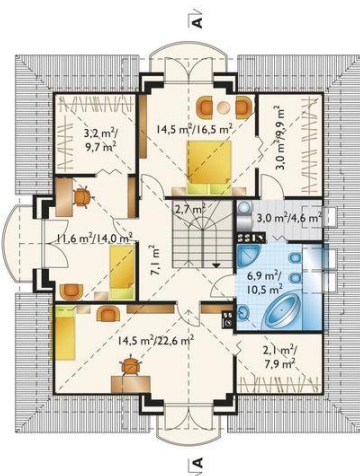




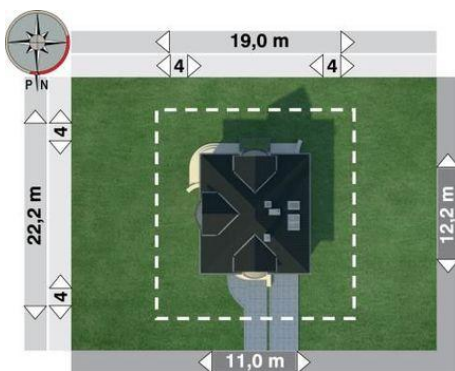
Projekt **AN GLORIA CE (DOM AO7-69)**



pokój = 14.5 m<sup>2</sup>  
sypialnia = 14.5 m<sup>2</sup>  
pokój = 11.6 m<sup>2</sup>  
przedpokój = 7.1 m<sup>2</sup>  
łazienka = 6.9 m<sup>2</sup>  
garderoba = 3.2 m<sup>2</sup>  
pralnia = 3.0 m<sup>2</sup>  
garderoba = 3.0 m<sup>2</sup>  
klatka schodowa = 2.7 m<sup>2</sup>  
garderoba = 2.1 m<sup>2</sup>



pokój dzienny = 33.6 m<sup>2</sup>  
garaż = 18.5 m<sup>2</sup>  
pokój = 10.4 m<sup>2</sup>  
kuchnia = 9.3 m<sup>2</sup>  
hol = 5.5 m<sup>2</sup>  
wiatrolap = 4.2 m<sup>2</sup>  
kotłownia = 3.6 m<sup>2</sup>  
łazienka = 2.7 m<sup>2</sup>  
klatka schodowa = 2.7 m<sup>2</sup>  
spiżarka = 2.0 m<sup>2</sup>  
garderoba = 1.5 m<sup>2</sup>



**Informacje**

Wysokość budynku:	<b>9,00 m</b>	Typ zabudowy:	<b>z poddaszem</b>
Liczba pokoi:	<b>5</b>	Pow. całkowita:	<b>320,80 m<sup>2</sup></b>
Pow. dachu:	<b>228,90 m<sup>2</sup></b>	Pow. zabudowy:	<b>135,90 m<sup>2</sup></b>
		Pow. użytkowa:	<b>135,00 m<sup>2</sup></b>
		Kubatura:	<b>730,00 m<sup>3</sup></b>
		Kąt nachylenia dachu:	<b>40,00°</b>
		Min. szerokość działki:	<b>19,00 m</b>
		Min. długość działki:	<b>22,20 m</b>

Cena projektu na dzień 10.03.2021: **3 690,00 zł**



**Pokaż projekt w internecie**

AN GLORIA CE - Dom parterowy z użytkowym poddaszem, z garażem Gloria należy do domów średniej wielkości w tej grupie, dysponujących wbudowanym garażem. Jest to dom o reprezentacyjnym charakterze miejskiej willi, oferujące ponadprzeciętny standard przestrzeni mieszkalnej.