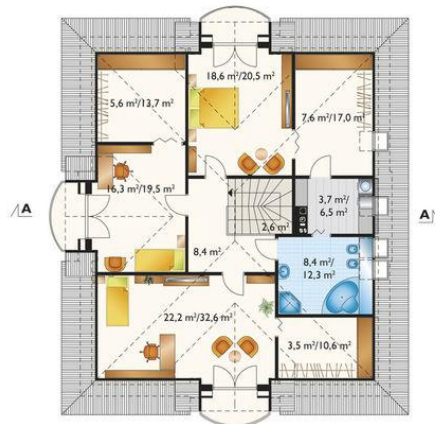




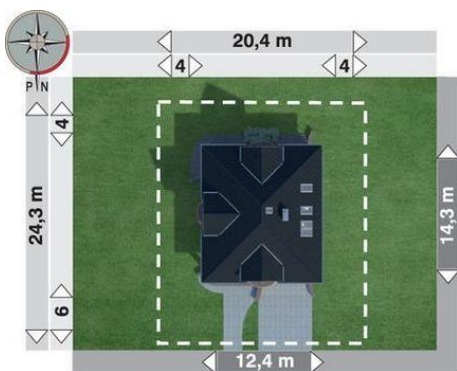
Projekt **AN GLORIA G2 CE (DOM AO10-05)**



pokój dzienny = 46.2 m<sup>2</sup>  
pokój = 11.5 m<sup>2</sup>  
kuchnia = 10.3 m<sup>2</sup>  
hol = 5.6 m<sup>2</sup>  
sień = 4.9 m<sup>2</sup>  
łazienka = 4.6 m<sup>2</sup>  
spiżarka = 2.2 m<sup>2</sup>  
garaż = 0.0 m<sup>2</sup>  
klatka schodowa = 0.0 m<sup>2</sup>  
kotłownia = 0.0 m<sup>2</sup>



pokój = 22.2 m<sup>2</sup>  
sypialnia = 18.6 m<sup>2</sup>  
pokój = 16.3 m<sup>2</sup>  
przedpokój = 8.7 m<sup>2</sup>  
łazienka = 8.4 m<sup>2</sup>  
garderoba = 7.6 m<sup>2</sup>  
garderoba = 5.6 m<sup>2</sup>  
pralnia = 3.7 m<sup>2</sup>  
garderoba = 3.5 m<sup>2</sup>  
klatka schodowa = 0.0 m<sup>2</sup>



**Informacje**

Pow. całkowita:	<b>419,30 m<sup>2</sup></b>
Pow. zabudowy:	<b>167,70 m<sup>2</sup></b>
Pow. użytkowa:	<b>179,50 m<sup>2</sup></b>
Kubatura:	<b>995,00 m<sup>3</sup></b>
Kąt nachylenia dachu:	<b>40,00°</b>
Min. szerokość działki:	<b>20,40 m</b>
Min. długość działki:	<b>24,30 m</b>
Pow. dachu:	<b>287,40 m<sup>2</sup></b>

Cena projektu na dzień 10.03.2021: **4 390,00 zł**

**Pokaż projekt w internecie**

AN GLORIA G2 CE - Dom parterowy, z użytkowym poddaszem, z garażem dwustanowiskowym Rodzina Glorii to parterowe domy z użytkowym poddaszem o reprezentacyjnym charakterze miejskiej willi, oferujące ponadprzeciętny standard.