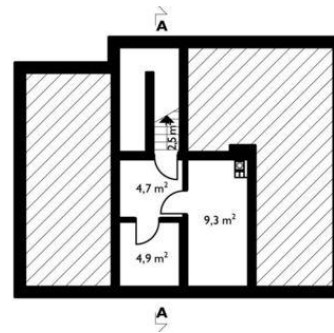




Projekt **AN GODZISZ CE (DOM AN2-17)**



pokój = 17.4 m2  
pokój = 15.2 m2  
pokój = 13.8 m2  
łazienka = 11.1 m2  
przedpokój = 6.9 m2  
klatka schodowa = 0.0 m2



klatka schodowa = 0.0 m2  
korytarz = 0.0 m2  
pomieszczenie gospodarcze = 0.0 m2  
kottownia = 0.0 m2



pokój dzienny = 26.9 m2  
kuchnia = 11.1 m2  
hol = 6.7 m2  
sień = 4.8 m2  
łazienka = 4.3 m2  
garaż = 0.0 m2  
pomieszczenie gospodarcze = 0.0 m2  
klatka schodowa = 0.0 m2

Wysokość budynku: **7,90 m**  
Liczba pokoi: **4**  
Pow. dachu: **184,90 m2**

Typ zabudowy: **z poddaszem**  
Pow. całkowita: **259,10 m2**  
Pow. zabudowy: **108,00 m2**  
Pow. użytkowa: **118,10 m2**  
Kubatura: **780,00 m3**  
Kąt nachylenia dachu: **38,00°**  
Min. szerokość działki: **19,70 m**  
Min. długość działki: **17,30 m**

**Informacje**

Cena projektu na dzień 10.03.2021: **3 690,00 zł**



**Pokaż projekt w internecie**

AN GODZISZ CE - Dom parterowy, z użytkowym poddaszem, częściowo podpiwniczony, z garażem Godzisz jest projektem niewielkiego domu parterowego z użytkowym poddaszem i wbudowanym garażem o dość zwartej bryle.