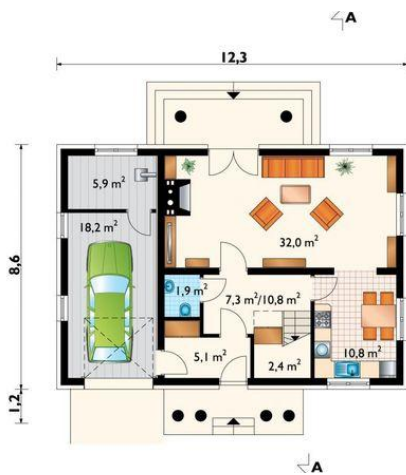
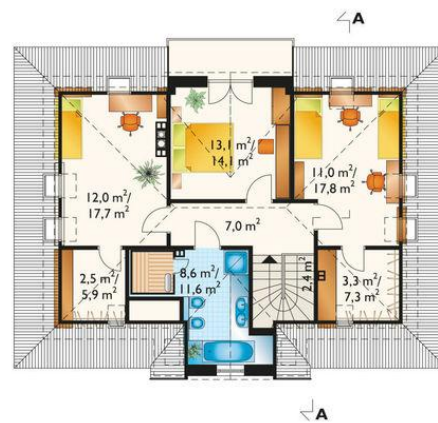




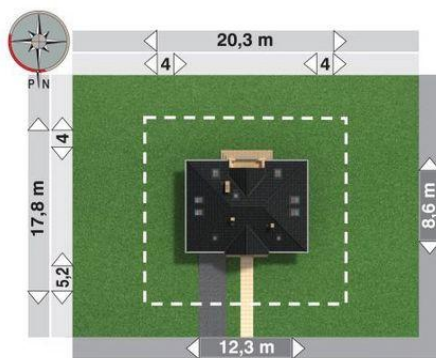
Projekt **AN GOZDAWA CE (DOM AN2-51)**



pokój dzienny = 32,0 m<sup>2</sup>  
kuchnia = 10,8 m<sup>2</sup>  
przedpokój = 7,3 m<sup>2</sup>  
sień = 5,1 m<sup>2</sup>  
wc = 1,9 m<sup>2</sup>  
klatka schodowa = 0,0 m<sup>2</sup>  
kotłownia = 0,0 m<sup>2</sup>  
garaż = 0,0 m<sup>2</sup>



pokój = 13,1 m<sup>2</sup>  
pokój = 12,4 m<sup>2</sup>  
pokój = 11,0 m<sup>2</sup>  
łazienka = 8,6 m<sup>2</sup>  
przedpokój = 7,0 m<sup>2</sup>  
garderoba = 3,3 m<sup>2</sup>  
garderoba = 2,6 m<sup>2</sup>  
klatka schodowa = 0,0 m<sup>2</sup>



**Informacje**

Wysokość budynku:	<b>8,30 m</b>	Typ zabudowy:	<b>z poddaszem</b>
Liczba pokoi:	<b>4</b>	Pow. całkowita:	<b>224,10 m<sup>2</sup></b>
Pow. dachu:	<b>185,50 m<sup>2</sup></b>	Pow. zabudowy:	<b>112,70 m<sup>2</sup></b>
		Pow. użytkowa:	<b>115,00 m<sup>2</sup></b>
		Kubatura:	<b>545,50 m<sup>3</sup></b>
		Kąt nachylenia dachu:	<b>40,00°</b>
		Min. szerokość działki:	<b>20,30 m</b>
		Min. długość działki:	<b>17,80 m</b>

Cena projektu na dzień 10.03.2021: **3 450,00 zł**



**Pokaż projekt w internecie**

AN GOZDAWA CE - Dom parterowy, z użytkowym poddaszem, niepodpiwniczony Projekt domu Gozdawa należy do grupy małych domów ale przewiduje stosunkowo obszerny pokój dzienny. Jest on zamknięty od holu i oddzielony od kuchni, co docenią to osoby preferujące tradycyjny układ mieszkania.