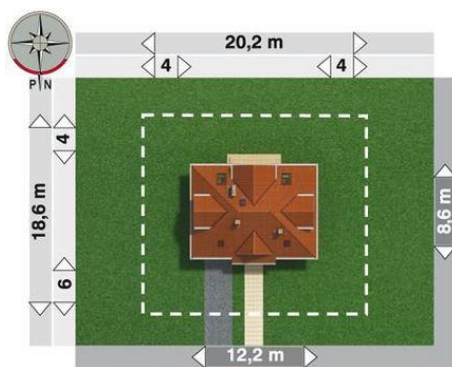
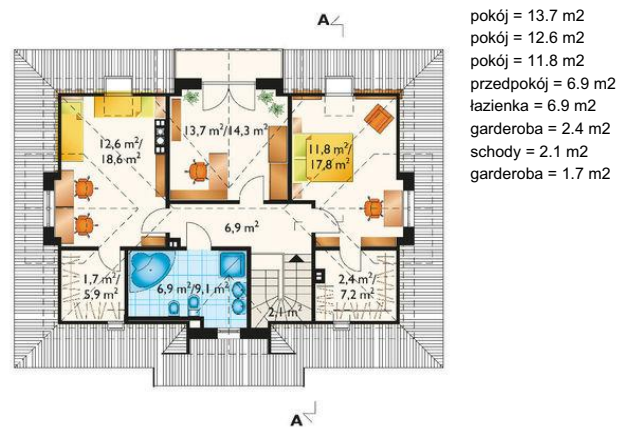
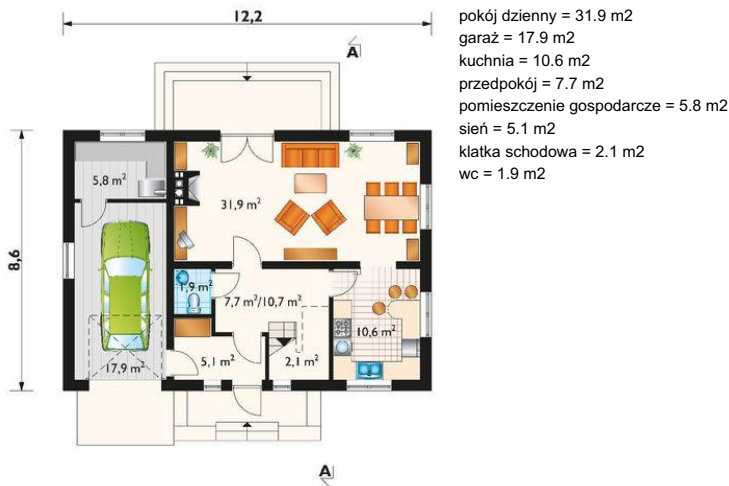




Projekt **AN GOZDAWA NOWA CE (DOM AN1-90)**



Informacje

Wysokość budynku:	8,10 m	Typ zabudowy:	z poddaszem
Liczba pokoi:	4	Pow. całkowita:	240,50 m²
Pow. dachu:	210,00 m²	Pow. zabudowy:	104,70 m²
		Pow. użytkowa:	113,10 m²
		Kubatura:	548,90 m³
		Kąt nachylenia dachu:	40,00°
		Min. szerokość działki:	20,20 m
		Min. długość działki:	18,60 m

Cena projektu na dzień 09.07.2021: **2 588,00 zł**



Pokaż projekt w internecie

AN GOZDAWA NOWA CE - Dom parterowy, z użytkowym poddaszem, niepodpiwniczony, z garażem Na parterze budynku mieści się sień, przedpokój prowadzący do pokoju dziennego, kuchni i wc. Ponadto na poziomie parteru znajduje się pomieszczenie gospodarcze i garaż z przejściem do sieni.