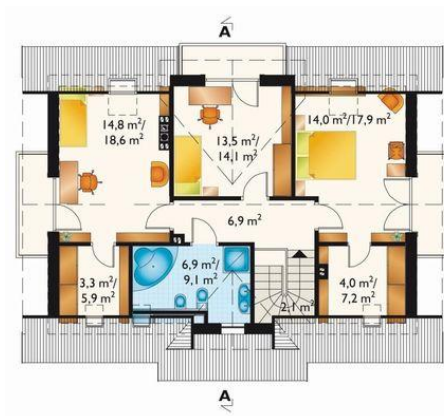
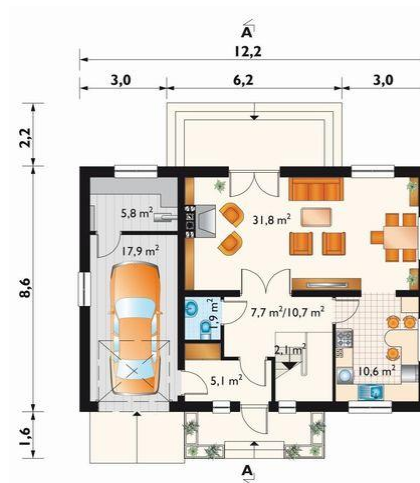




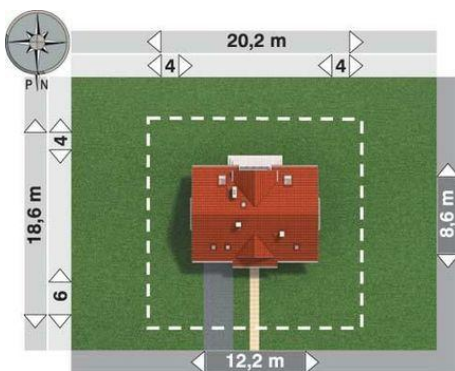
Projekt **AN GOZDAWA PIK CE (DOM AN8-88)**



pokój = 14,8 m²
sypialnia = 14,0 m²
pokój = 13,5 m²
łazienka = 6,9 m²
przedpokój = 6,9 m²
garderoba = 4,0 m²
garderoba = 3,3 m²
klatka schodowa = 2,1 m²



pokój dzienny = 31,8 m²
garaż = 17,9 m²
kuchnia = 10,6 m²
przedpokój = 7,7 m²
kotłownia = 5,8 m²
wiatrołap = 5,1 m²
klatka schodowa = 2,1 m²
wc = 1,9 m²



Informacje

Wysokość budynku:	8,10 m	Typ zabudowy:	z poddaszem
Liczba pokoi:	4	Pow. całkowita:	252,60 m²
Pow. dachu:	193,30 m²	Pow. zabudowy:	104,70 m²
		Pow. użytkowa:	120,60 m²
		Kubatura:	727,00 m³
		Kąt nachylenia dachu:	40,00°
		Min. szerokość działki:	20,20 m
		Min. długość działki:	18,60 m

Cena projektu na dzień 11.03.2021: **3 450,00 zł**



Pokaż projekt w internecie

AN GOZDAWA PIK CE - Dom parterowy, z użytkowym poddaszem, z garażem Projekt domu Gozdawa Pik należy do grupy niewielkich ale na parterze można zaaranżować wyjątkowo przestronny, podłużny pokój dzienny. Jest on zamknięty od holu i oddzielony od dużej kuchni, co docenią to osoby, które wolą tradycyjny układ mieszkania.