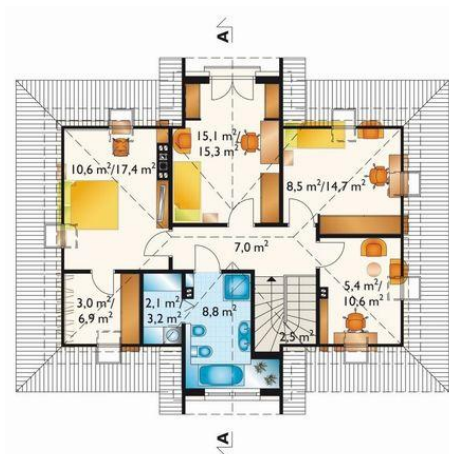
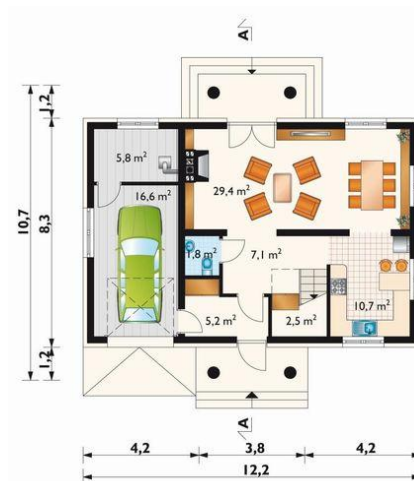




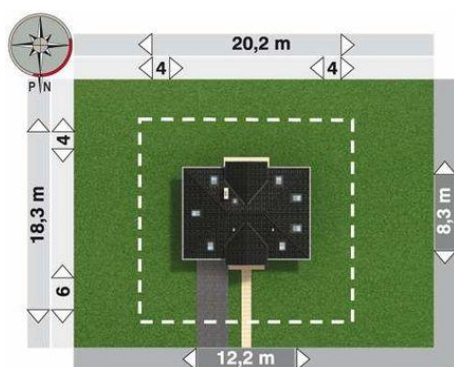
Projekt **AN GOZDAWA POLO CE (DOM AN9-34)**



sypialnia = 15.1 m<sup>2</sup>  
sypialnia = 10.6 m<sup>2</sup>  
łazienka = 8.8 m<sup>2</sup>  
sypialnia = 8.5 m<sup>2</sup>  
hol = 7.0 m<sup>2</sup>  
pokój = 5.5 m<sup>2</sup>  
garderoba = 3.0 m<sup>2</sup>  
klatka schodowa = 2.5 m<sup>2</sup>  
pralnia = 2.1 m<sup>2</sup>



pokój dzienny = 29.4 m<sup>2</sup>  
garaż = 16.6 m<sup>2</sup>  
kuchnia = 10.7 m<sup>2</sup>  
hol = 7.1 m<sup>2</sup>  
kotłownia = 5.8 m<sup>2</sup>  
przedsiónek = 5.2 m<sup>2</sup>  
schowek = 2.5 m<sup>2</sup>  
wc = 1.8 m<sup>2</sup>



**Informacje**

Wysokość budynku:	<b>8,20 m</b>	Typ zabudowy:	<b>z poddaszem</b>
Liczba pokoi:	<b>5</b>	Pow. całkowita:	<b>240,00 m<sup>2</sup></b>
Pow. dachu:	<b>197,20 m<sup>2</sup></b>	Pow. zabudowy:	<b>102,10 m<sup>2</sup></b>
		Pow. użytkowa:	<b>114,40 m<sup>2</sup></b>
		Kubatura:	<b>620,10 m<sup>3</sup></b>
		Kąt nachylenia dachu:	<b>40,00°</b>
		Min. szerokość działki:	<b>20,20 m</b>
		Min. długość działki:	<b>20,70 m</b>

Cena projektu na dzień 09.07.2021: **2 588,00 zł**

**Pokaż projekt w internecie**

AN GOZDAWA POLO CE - Dom parterowy, z użytkowym poddaszem, z garażem. OUTLET - projekt, który nie posiada zaktualizowanej dokumentacji projektowej. Decydując się na zakup takiego projektu trzeba wiedzieć, że architekt adaptujący musi sprawdzić dokumentację pod kątem zgodności z aktualnymi przepisami..