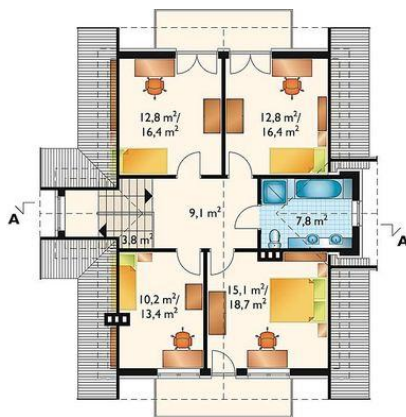
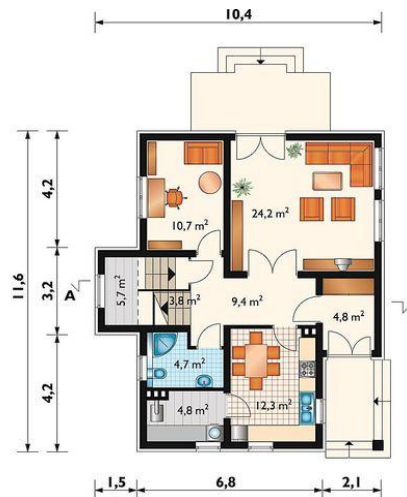




Projekt **AN GRABIK CE (DOM AN2-52)**



pokój = 15.1 m²
pokój = 12.8 m²
pokój = 12.8 m²
pokój = 10.2 m²
przedpokój = 9.1 m²
łazienka = 7.8 m²
klatka schodowa = 3.8 m²



pokój dzienny = 24.2 m²
kuchnia = 12.3 m²
pokój = 10.7 m²
hol = 9.4 m²
schowek = 5.7 m²
sień = 4.8 m²
kotłownia + pralnia = 4.8 m²
łazienka = 4.7 m²
klatka schodowa = 3.8 m²



Informacje

Wysokość budynku:	8,90 m	Typ zabudowy:	z poddaszem
Liczba pokoi:	6	Pow. całkowita:	249,00 m²
Pow. dachu:	197,50 m²	Pow. zabudowy:	100,00 m²
		Pow. użytkowa:	134,00 m²
		Kubatura:	656,40 m³
		Kąt nachylenia dachu:	45,00°
		Min. szerokość działki:	18,40 m
		Min. długość działki:	21,60 m

Cena projektu na dzień 09.07.2021: **1 725,00 zł**



Pokaż projekt w internecie

AN GRABIK CE - Dom parterowy, z użytkowym poddaszem, niepodpiwniczony Na parterze zaprojektowano centralnie zlokalizowany hol dostępny z sieni. Z holu dostępny jest pokój dzienny, kuchnia z pomieszczeniem gospodarczym, dodatkowy pokój i łazienka. Pod schodami prowadzącymi na poddasze mieści się niewielki schowek.