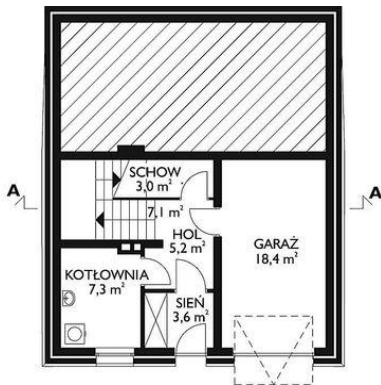




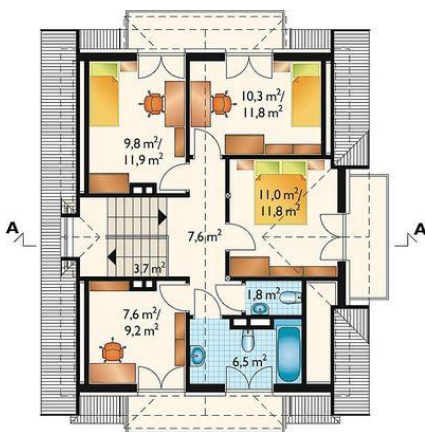
Projekt **AN GRAŃ CE (DOM AN4-58)**



garaż = 18.4 m²
kotłownia = 7.3 m²
schody = 7.1 m²
hol = 5.2 m²
sień = 3.6 m²
schowek = 3.0 m²



pokój dzienny = 32.0 m²
pokój = 9.1 m²
kuchnia = 8.8 m²
jadalnia = 8.1 m²
przedpokój = 6.8 m²
klatka schodowa = 3.7 m²
łazienka = 3.7 m²



pokój = 11.0 m²
pokój = 10.3 m²
pokój = 9.8 m²
pokój = 7.6 m²
przedpokój = 7.6 m²
łazienka = 6.5 m²
klatka schodowa = 3.7 m²
wc = 1.8 m²

Informacje

Wysokość budynku:	11,50 m	Typ zabudowy:	z poddaszem
Liczba pokoi:	6	Pow. całkowita:	300,80 m²
Pow. dachu:	215,00 m²	Pow. zabudowy:	95,00 m²
		Pow. użytkowa:	131,90 m²
		Kubatura:	750,00 m³
		Kąt nachylenia dachu:	50,00°
		Min. szerokość działki:	16,90 m
		Min. długość działki:	20,70 m

Cena projektu na dzień 09.07.2021: **1 845,00 zł**



Pokaż projekt w internecie

AN GRAŃ CE - Dom parterowy, z użytkowym poddaszem, częściowo podpiwniczony, z garażem. Wejście przez sień w przyziemiu do holu. Na prawo wejście do garażu, na lewo - pralnia z kotłownią. Klatkę schodową wchodzimy na właściwy poziom mieszkalny - parter.