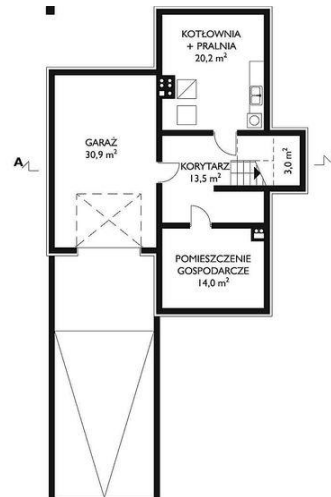




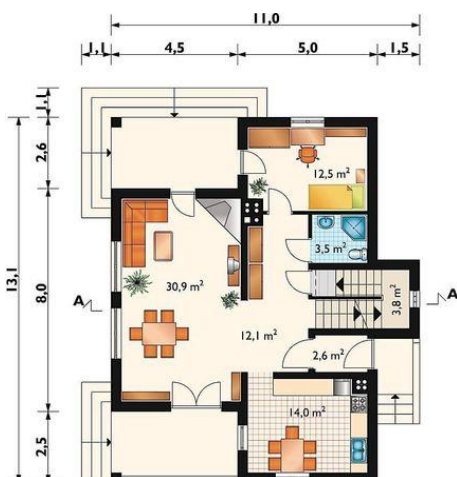
Projekt **AN GROT CE (DOM AN4-60)**



pokój = 15.8 m²
pokój = 15.4 m²
pokój = 11.8 m²
klatka schodowa = 7.0 m²
łazienka = 5.4 m²
przedpokój = 5.3 m²
korytarz = 3.3 m²
schowek = 1.4 m²



garaż = 30.9 m²
kotłownia + pralnia = 20.2 m²
pomieszczenie gospodarcze = 14.0 m²
korytarz = 13.5 m²
klatka schodowa = 3.0 m²



pokój dzienny = 30.9 m²
kuchnia = 14.0 m²
pokój = 12.5 m²
hol = 12.1 m²
klatka schodowa = 3.8 m²
łazienka = 3.5 m²
sień = 2.6 m²

Wysokość budynku: **9,10 m**
Liczba pokoi: **5**
Pow. dachu: **213,20 m²**

Typ zabudowy: **z poddaszem**
Pow. całkowita: **426,50 m²**
Pow. zabudowy: **105,30 m²**
Pow. użytkowa: **134,00 m²**
Kubatura: **1089,10 m³**
Kąt nachylenia dachu: **45,00°**
Min. szerokość działki: **18,00 m**
Min. długość działki: **24,70 m**

Informacje

Cena projektu na dzień 09.07.2021: **1 940,00 zł**



Pokaż projekt w internecie

AN GROT CE - Dom parterowy, z użytkowym poddaszem, całkowicie podpiwniczony, z garażem Wygodny dom dla 4-6 osobowej rodziny. Część dzienną na parterze tworzą przestronny pokój dzienny ze słonecznym tarasem od strony południowej i intymnym tarasem od strony ogrodu oraz kuchnia, hol i łazienka.