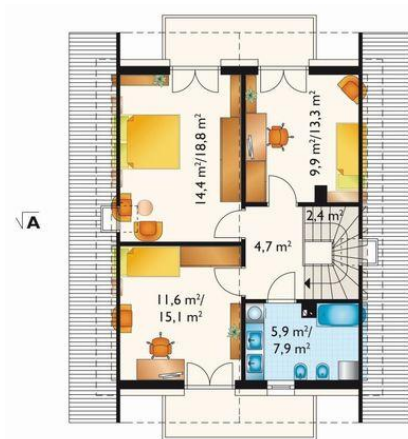




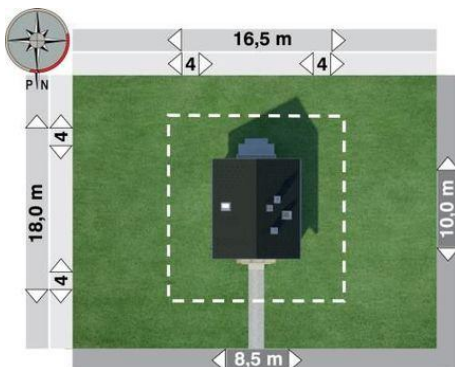
Projekt **AN GRZEŚ CE (DOM AN4-62)**



sypialnia = 14,4 m²
pokój = 11,6 m²
pokój = 9,9 m²
łazienka = 5,9 m²
przedpokój = 4,7 m²
klatka schodowa = 0,0 m²



pokój dzienny = 27,8 m²
kuchnia = 14,1 m²
hol = 7,0 m²
sienń = 4,5 m²
spiżarka = 1,7 m²
wc = 1,0 m²
kotłownia = 0,0 m²
klatka schodowa = 0,0 m²



Informacje

Wysokość budynku: **8,50 m**
Liczba pokoi: **4**
Pow. dachu: **160,20 m²**

Typ zabudowy: **z poddaszem**
Pow. całkowita: **195,60 m²**
Pow. zabudowy: **84,10 m²**
Pow. użytkowa: **102,40 m²**
Kubatura: **540,10 m³**
Kąt nachylenia dachu: **45,00°**
Min. szerokość działki: **16,50 m**
Min. długość działki: **18,00 m**

Cena projektu na dzień 10.03.2021: **3 290,00 zł**



Pokaż projekt w internecie

AN GRZEŚ CE - Dom parterowy, z użytkowym poddaszem. Projekty małych domów powstają głównie na niewielkie lub wąskie działki, gdzie liczy się kształt rzutu i każdy decymetr wymiaru, zmieniający jego proporcje. Spośród takich domów, o powierzchni użytkowej ok.