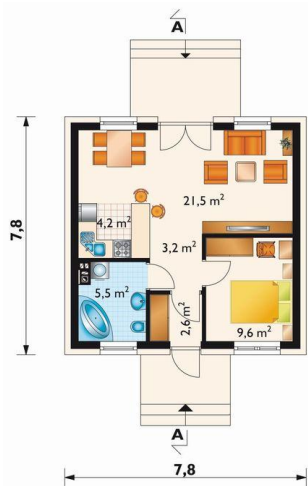
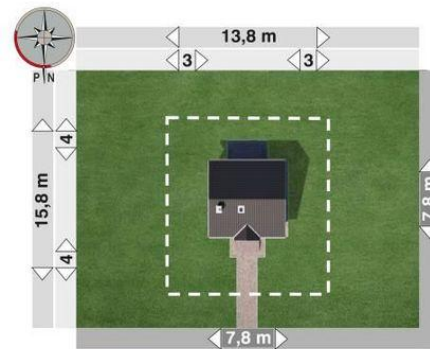




Projekt **AN GUCIO CE (DOM AO5-60)**



pokój dzienny = 21,5 m<sup>2</sup>  
pokój = 9,6 m<sup>2</sup>  
łazienka = 5,5 m<sup>2</sup>  
kuchnia = 4,2 m<sup>2</sup>  
hol = 3,2 m<sup>2</sup>  
wiatrołap = 2,6 m<sup>2</sup>



**Informacje**

Wysokość budynku:	<b>6,30 m</b>	Typ zabudowy:	<b>parterowy</b>
Liczba pokoi:	<b>2</b>	Pow. całkowita:	<b>76,80 m<sup>2</sup></b>
Pow. dachu:	<b>100,40 m<sup>2</sup></b>	Pow. zabudowy:	<b>61,50 m<sup>2</sup></b>
		Pow. użytkowa:	<b>46,60 m<sup>2</sup></b>
		Kubatura:	<b>275,00 m<sup>3</sup></b>
		Kąt nachylenia dachu:	<b>35,00°</b>
		Min. szerokość działki:	<b>13,80 m</b>
		Min. długość działki:	<b>15,80 m</b>

Cena projektu na dzień 10.03.2021: **2 290,00 zł**



**Pokaż projekt w internecie**

AN GUCIO CE - Dom parterowy Najmniejsze domy dla 1-2 osób w kolekcji Archetonu mają ok 40 m<sup>2</sup> p.u.i rzut zbliżony do kwadratu. Jednym z nich jest projekt domu Gucio reprezentujący propozycje z dwuspadowym, dość stromym dachem.