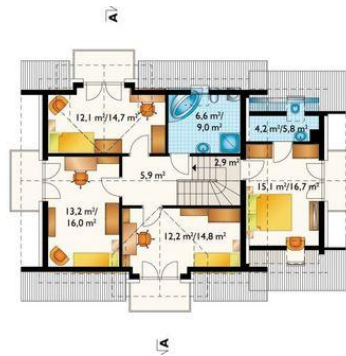




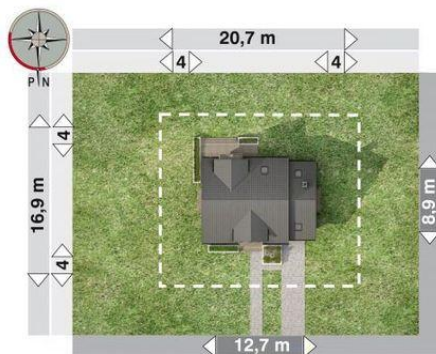
Projekt **AN HALINA CE (DOM AO11-79)**



pokój dzienny + jadalnia = 28.2 m<sup>2</sup>  
 gabinet = 10.0 m<sup>2</sup>  
 kuchnia = 8.0 m<sup>2</sup>  
 łazienka = 3.3 m<sup>2</sup>  
 wiatrołap = 2.9 m<sup>2</sup>  
 hol = 2.8 m<sup>2</sup>  
 spiżarka = 1.2 m<sup>2</sup>  
 garaż = 0.0 m<sup>2</sup>  
 klatka schodowa = 0.0 m<sup>2</sup>  
 kotłownia = 0.0 m<sup>2</sup>  
 korytarz = 0.0 m<sup>2</sup>  
 schowek = 0.0 m<sup>2</sup>



pokój = 15.1 m<sup>2</sup>  
 pokój = 13.2 m<sup>2</sup>  
 pokój = 12.2 m<sup>2</sup>  
 pokój = 12.1 m<sup>2</sup>  
 łazienka = 6.6 m<sup>2</sup>  
 przedpokój = 5.9 m<sup>2</sup>  
 łazienka = 4.2 m<sup>2</sup>  
 klatka schodowa = 0.0 m<sup>2</sup>



**Informacje**

Pow. całkowita: **234,50 m<sup>2</sup>**  
 Pow. zabudowy: **110,30 m<sup>2</sup>**  
 Pow. użytkowa: **125,60 m<sup>2</sup>**  
 Kubatura: **726,20 m<sup>3</sup>**  
 Kąt nachylenia dachu: **42,00°**  
 Min. szerokość działki: **20,70 m**  
 Min. długość działki: **16,90 m**  
 Pow. dachu: **210,20 m<sup>2</sup>**

Cena projektu na dzień 24.03.2021: **3 750,00 zł**



**Pokaż projekt w internecie**

AN HALINA CE - Dom parterowy, z użytkowym poddaszem, niepodpiwniczony, z garażem Parterowe domy z użytkowym poddaszem i garażem o powierzchni ok.120m<sup>2</sup> cieszą się największym zainteresowaniem.