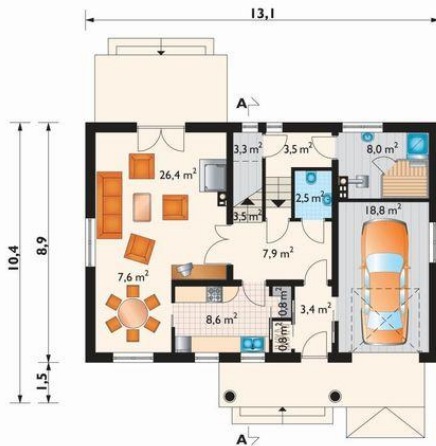
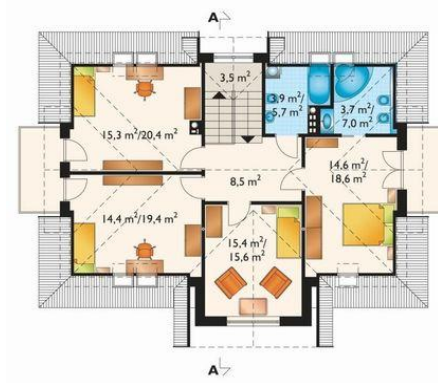




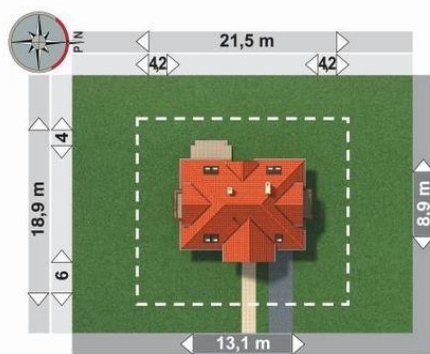
Projekt **AN HALSZKA CE (DOM AN4-66)**



pokój dzienny = 26,4 m<sup>2</sup>  
garaż = 18,8 m<sup>2</sup>  
kuchnia = 8,6 m<sup>2</sup>  
kotłownia = 8,0 m<sup>2</sup>  
hol = 7,9 m<sup>2</sup>  
jadalnia = 7,6 m<sup>2</sup>  
klatka schodowa = 3,5 m<sup>2</sup>  
korytarz = 3,5 m<sup>2</sup>  
sień = 3,4 m<sup>2</sup>  
schowek = 3,3 m<sup>2</sup>  
wc = 2,5 m<sup>2</sup>  
spiżarka = 0,8 m<sup>2</sup>  
garderoba = 0,8 m<sup>2</sup>



pokój = 15,4 m<sup>2</sup>  
pokój = 15,3 m<sup>2</sup>  
pokój = 14,6 m<sup>2</sup>  
pokój = 14,4 m<sup>2</sup>  
przedpokój = 8,5 m<sup>2</sup>  
łazienka = 3,9 m<sup>2</sup>  
łazienka = 3,7 m<sup>2</sup>  
klatka schodowa = 3,5 m<sup>2</sup>



**Informacje**

Wysokość budynku:	<b>9,30 m</b>	Typ zabudowy:	<b>z poddaszem</b>
Liczba pokoi:	<b>5</b>	Pow. całkowita:	<b>293,00 m<sup>2</sup></b>
Pow. dachu:	<b>227,70 m<sup>2</sup></b>	Pow. zabudowy:	<b>116,40 m<sup>2</sup></b>
		Pow. użytkowa:	<b>133,70 m<sup>2</sup></b>
		Kubatura:	<b>726,20 m<sup>3</sup></b>
		Kąt nachylenia dachu:	<b>45,00°</b>
		Min. szerokość działki:	<b>21,10 m</b>
		Min. długość działki:	<b>20,40 m</b>

Cena projektu na dzień 09.07.2021: **1 845,00 zł**



**Pokaż projekt w internecie**

AN HALSZKA CE - Dom parterowy, z użytkowym poddaszem, niepodpiwniczony, z garażem. OUTLET - projekt, który nie posiada zaktualizowanej dokumentacji projektowej. Decydując się na zakup takiego projektu trzeba wiedzieć, że architekt adaptujący musi sprawdzić dokumentację pod kątem zgodności z aktualnymi przepisami..