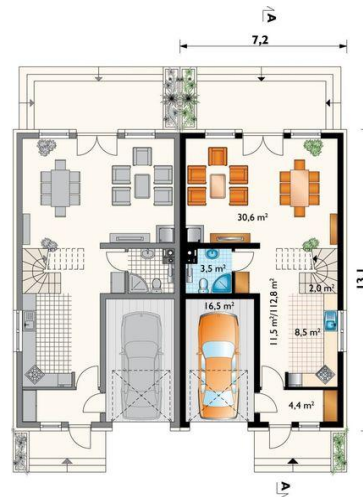




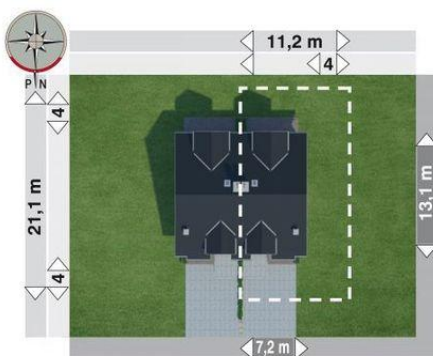
Projekt **AN HANIA DUO CE (DOM AO10-24)**



sypialnia = 20.0 m²
pokój = 14.8 m²
pokój = 13.8 m²
łazienka = 6.0 m²
przedpokój = 5.5 m²
garderoba = 3.2 m²
pralnia = 3.1 m²
klatka schodowa = 0.0 m²



pokój dzienny = 30.6 m²
hol = 11.5 m²
kuchnia = 8.5 m²
sień = 4.4 m²
łazienka = 3.5 m²
klatka schodowa = 0.0 m²
garaż = 0.0 m²



Informacje

Pow. całkowita:	191,00 m ²
Pow. zabudowy:	96,40 m ²
Pow. użytkowa:	124,90 m ²
Kubatura:	693,70 m ³
Kąt nachylenia dachu:	40,00 °
Min. szerokość działki:	11,20 m
Min. długość działki:	21,10 m
Pow. dachu:	161,70 m ²

Cena projektu na dzień 27.04.2021: **3 450,00 zł**



Pokaż projekt w internecie

AN HANIA DUO CE - Dom parterowy, z użytkowym poddaszem, z garażem, do zabudowy bliźniaczej. Projekty domów w zabudowie bliźniaczej przewidują taki kształt dachu oraz doświetlenie pomieszczeń, aby segment jedną ze ścian bocznych mógł stać na granicy działki.